

Údaje aktuální ke dni: 25-12-2025 12:30

Odkaz na produkt: <https://www.cncworld.cz/stacionarn-1kask-kyslikov-koncentrator-oxytek-ox-5a-5-lmin-plsuenstv-p-633.html>



## Stacionární lékařský kyslíkový koncentrátor Oxytek OX-5A 5 l/min + příslušenství

Cena s DPH	<b>14 530.00 Kč</b>
Cena bez DPH	<b>12 008.26 Kč</b>
Dostupnost	<b>K dispozici</b>
Odesíláme během:	<b>48 hodin</b>
Katalogové číslo	<b>10436</b>
Kód výrobce	<b>OX-5A</b>
Výrobce	<b>CNCTech</b>

Popis produktu

## Stacionární medicínský kyslíkový koncentrátor Oxytek OX-5A 5 l/min + příslušenství

**NEJNOVĚJŠÍ MODEL SPLŇUJÍCÍ POŽADAVKY EU NA ZDRAVOTNICKÉ PROSTŘEDKY.**

**UPOZORNĚNÍ!! MNOHO PRODEJCŮ NABÍZÍ KYSLÍKOVÉ KONCENTRÁTORY BEZ PLATNÝCH LÉKAŘSKÝCH CERTIFIKÁTŮ, COŽ MŮŽE PŘEDSTAVOVAT POTENCIÁLNÍ RIZIKO PRO VAŠE ZDRAVÍ.**



**Kyslíkový koncentrátor OX-5A je svými parametry srovnatelný s mnohem dražšími koncentrátory kyslíku, které mohou stát až dvojnásobek ceny. Zde zaplatíte pouze polovinu ceny a získáte zdravotnický prostředek, který vám zaručí spolehlivost po mnoho let.**

**Stabilní, osvědčený koncentrátor pro bezpečnost v každodenním životě.**

Kyslíkový koncentrátor OX10-A je ideálním zařízením pro osoby, které potřebují nepřetržitý přístup ke kyslíku. Patří mezi nejlepší zařízení tohoto typu na trhu a **poskytuje stálý tok kyslíku s koncentrací přes 90 % za minutu**. Díky jednoduchému ovládní mohou i starší osoby snadno nastavit průtok kyslíku nebo připojit zvlhčovač.

---

Vyznačuje se také nízkou hlučností **55 dB**, která je srovnatelná s tichým lidským hlasem.

Jedná se o kyslíkový koncentrátor plně určený pro nepřetržitý provoz pro osoby s těžkými onemocněními dýchacích cest. Dodává maximálně **až 5 l/min kyslíku v kontinuálním provozu** a vždy **koncentraci v rozmezí 90-96 %**.





Kyslíkový koncentrátor OX5A je zařízení, které vám poskytne klid a jistotu při každodenní kyslíkové terapii. Pracuje velmi tiše, má dobře čitelný velký displej a splňuje požadavky na zdravotnické prostředky. Díky němu můžete každý den vdechovat kvalitní kyslík, aniž byste se museli obávat o své zdraví.

Navíc je vybaven integrovaným **alarmovým systémem, který upozorňuje na výpadek napájení a nízkou koncentraci kyslíku.**

Lze jej používat **v domácnostech, klinikách, nemocnicích, kyslíkových barech, fitness centrech atd.**

---

## **Hlavní vlastnosti kyslíkového koncentrátoru OX10A:**

**Vysoký průtok kyslíku:** Dodává kyslík s průtokem 1-5 l/min (LPM), což jej činí vhodným pro širokou škálu lékařských aplikací a domácí péči.

**Čistota kyslíku:** Udržuje stálou koncentraci kyslíku 93 %  $\pm$  3 % a zajišťuje bezpečnou a účinnou kyslíkovou terapii.

**Tichý provoz:** Pracuje s hlučností  $\leq$  55 dB a zajišťuje klidné prostředí; tišší ve srovnání s jinými 5litrovými modely na trhu.

**Kompaktní a robustní konstrukce:** Relativně lehký (19 kg) s odolnou konstrukcí, která díky kolečkům umožňuje snadné přemístění a spolehlivý provoz.

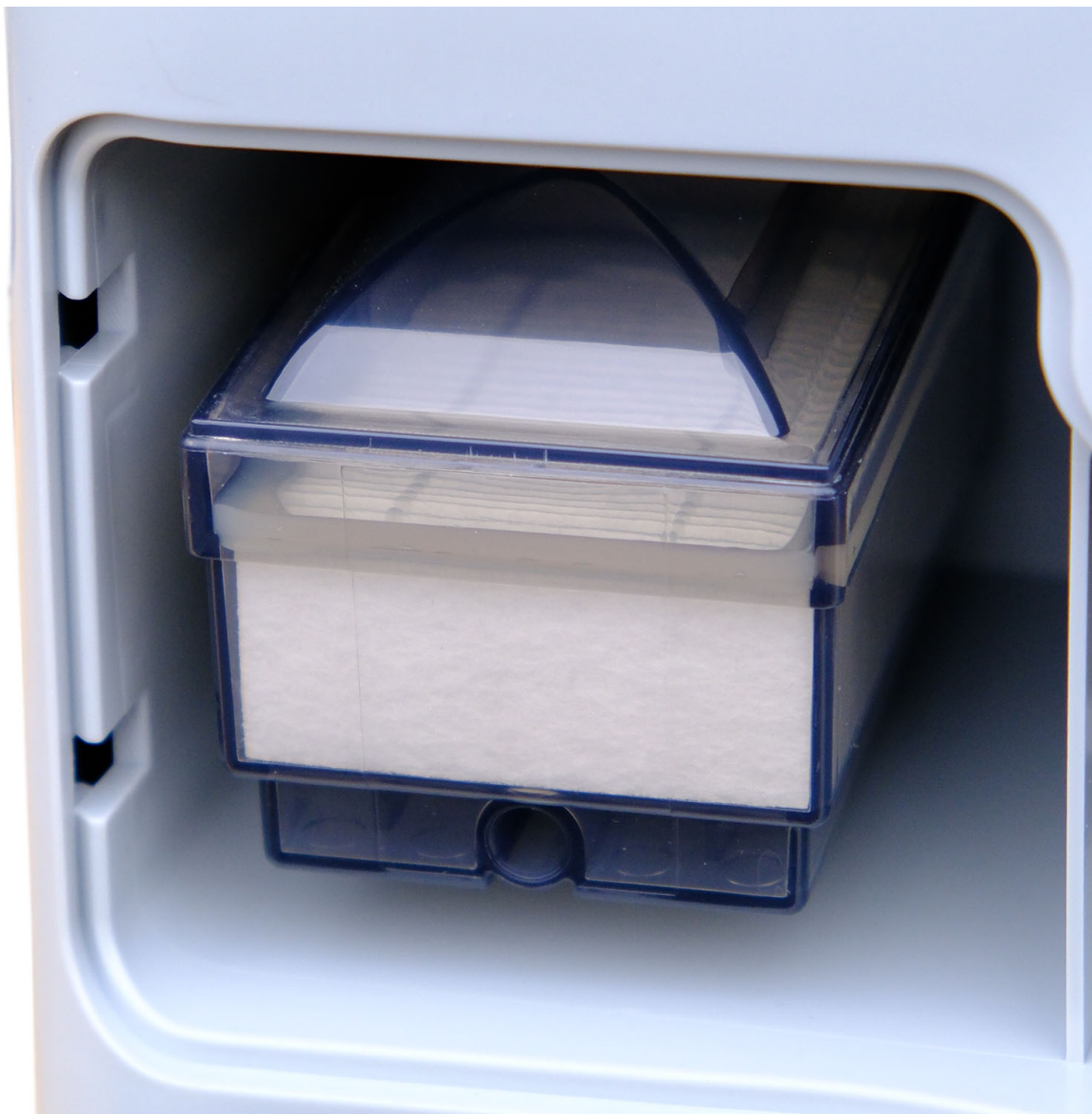
**Spolehlivost a dlouhá životnost:** Navržen pro nepřetržitý provoz a nabízí bezpečný a stabilní chod při dlouhodobém používání.

**Uživatelsky přívětivé ovládání:** Vybaven intuitivním ovládáním a dobře čitelnými displeji, což umožňuje snadné používání jak pacientům, tak pečujícím osobám.

**Certifikovaná kvalita:** Disponuje certifikáty ISO a CE a splňuje přísné mezinárodní bezpečnostní a výkonnostní standardy pro zdravotnické prostředky.







---

#### **Technické údaje stacionárního kyslíkového koncentrátoru OX-10A:**

**Rozsah průtoku:** 1 až 5 litrů/minutu

**Čistota kyslíku:** 90 % - 96 %

**Výstupní tlak:** 68,5 - 90 kPa (8,5 až 13 psi)

**Napájení a provozní parametry:** 230 V 50 Hz

**Příkon:** 650 W

**Hlučnost:** ≤ 50 dB (na rovném povrchu)

**Provozní prostředí:** Nadmořská výška: až 3657 m (12 000 ft)

**Provozní teplota:** 5 °C - 40 °C

**Relativní vlhkost vzduchu:** 15 % - 95 %

**Atmosférický tlak:** 50 - 106 kPa (7,3 - 15,4 psi)

**Rozměry a hmotnost:** Hmotnost: 19,6 kg

**Rozměry:** (D x Š x V): 36,8 x 34,2 x 57,2 cm

#### **Součástí dodávky stacionárního kyslíkového koncentrátoru OX-5A je:**

- Návod k obsluze v českém jazyce



- 
- Nosní kanyla
  - Napájecí kabel
  - Náhradní vzduchový filtr
  - Zvlhčovač

**Záruka:** 2 roky na kompresor a elektroniku koncentrátoru, 12 měsíců na zeolitový filtr