

Údaje aktuální ke dni: 25-06-2026 15:27

Odkaz na produkt: <https://www.cncworld.cz/stacionarni-lkask-kyslkov-koncentrator-oxytek-ox-10a-10-lmin-psluenstv-p-634.html>



Stacionární lékařský kyslíkový koncentrátor Oxytek OX-10A 10 l/min + příslušenství

Cena s DPH	25 320.00 Kč
------------	---------------------

Cena bez DPH	20 925.62 Kč
--------------	---------------------

Dřívější cena	34 870.00 Kč
---------------	---------------------

Dostupnost	K dispozici
------------	--------------------

Odesíláme během:	48 hodin
------------------	-----------------

Katalogové číslo	10435
------------------	--------------

Kód výrobce	OX-10A
-------------	---------------

Výrobce	CNCTech
---------	----------------

Popis produktu

Stacionární medicínský kyslíkový koncentrátor Oxytek OX-10A 10 l/min + příslušenství

NEJNOVĚJŠÍ MODEL SPLŇUJÍCÍ POŽADAVKY EU NA ZDRAVOTNICKÉ PROSTŘEDKY.

UPOZORNĚNÍ!! MNOHO PRODEJČŮ PRODÁVÁ SVÉ KYSLÍKOVÉ KONCENTRÁTORY BEZ PLATNÝCH LÉKAŘSKÝCH CERTIFIKÁTŮ, COŽ MŮŽE PŘEDSTAVOVAT POTENCIÁLNÍ RIZIKO PRO VAŠE ZDRAVÍ.



Kyslíkový koncentrátor OX-10A je svými parametry srovnatelný s výrazně dražšími kyslíkovými koncentrátory, které stojí až dvojnásobek. Zde zaplatíte pouze polovinu této ceny a získáte zdravotnický prostředek, který vám zaručí spolehlivost po mnoho let.

Stabilní, osvědčený koncentrátor pro bezpečí v každodenním životě.

Kyslíkový koncentrátor OX10-A je ideálním zařízením pro osoby, které potřebují nepřetržitý přístup ke kyslíku. Patří mezi nejvýkonnější zařízení tohoto typu na trhu a **dodává stálý tok kyslíku s koncentrací přes 90 % za minutu**. Díky jednoduchému ovládání mohou i starší osoby snadno nastavit průtok kyslíku nebo připojit zvlhčovač.

Vyznačuje se také nízkou hlučností **55 dB**, která je srovnatelná s tichým lidským hlasem.

Jedná se o kyslíkový koncentrátor plně určený pro nepřetržitý provoz pro osoby s těžkými onemocněními dýchacích cest. Dodává maximálně **až 10 l/min kyslíku v kontinuálním provozu** a vždy **koncentraci v rozmezí 90-96 %**.





Kyslíkový koncentrátor OX10A je zařízení, které vám poskytne klid a jistotu při každodenní kyslíkové terapii. Navíc pracuje velmi tiše, disponuje velkým a dobře čitelným displejem a splňuje požadavky na zdravotnické prostředky. Díky němu můžete každý den vdechovat kvalitní kyslík, aniž byste se museli obávat o své zdraví.

Dále je vybaven integrovaným **alarmovým systémem, který upozorňuje na výpadek napájení a nízkou koncentraci kyslíku.**

Lze jej používat **v domácnostech, klinikách, nemocnicích, kyslíkových barech, fitness centrech apod.**

Hlavní vlastnosti kyslíkového koncentrátoru OX10A:

Vysoký průtok kyslíku: Dodává kyslík s průtokem 2–10 l/min (LPM), což jej činí vhodným pro široké spektrum lékařských aplikací i domácí péče.

Čistota kyslíku: Udržuje stálou koncentraci kyslíku 93 % ± 3 % a zajišťuje bezpečnou a účinnou kyslíkovou terapii.

Tichý provoz: Pracuje s hlučností ≤ 55 dB a zajišťuje klidné prostředí; tišší ve srovnání s jinými 10litrovými modely na trhu.

Kompaktní a robustní konstrukce: Relativně lehký (19 kg) s odolnou konstrukcí, která díky kolečkům umožňuje snadné přemístění a spolehlivý provoz.

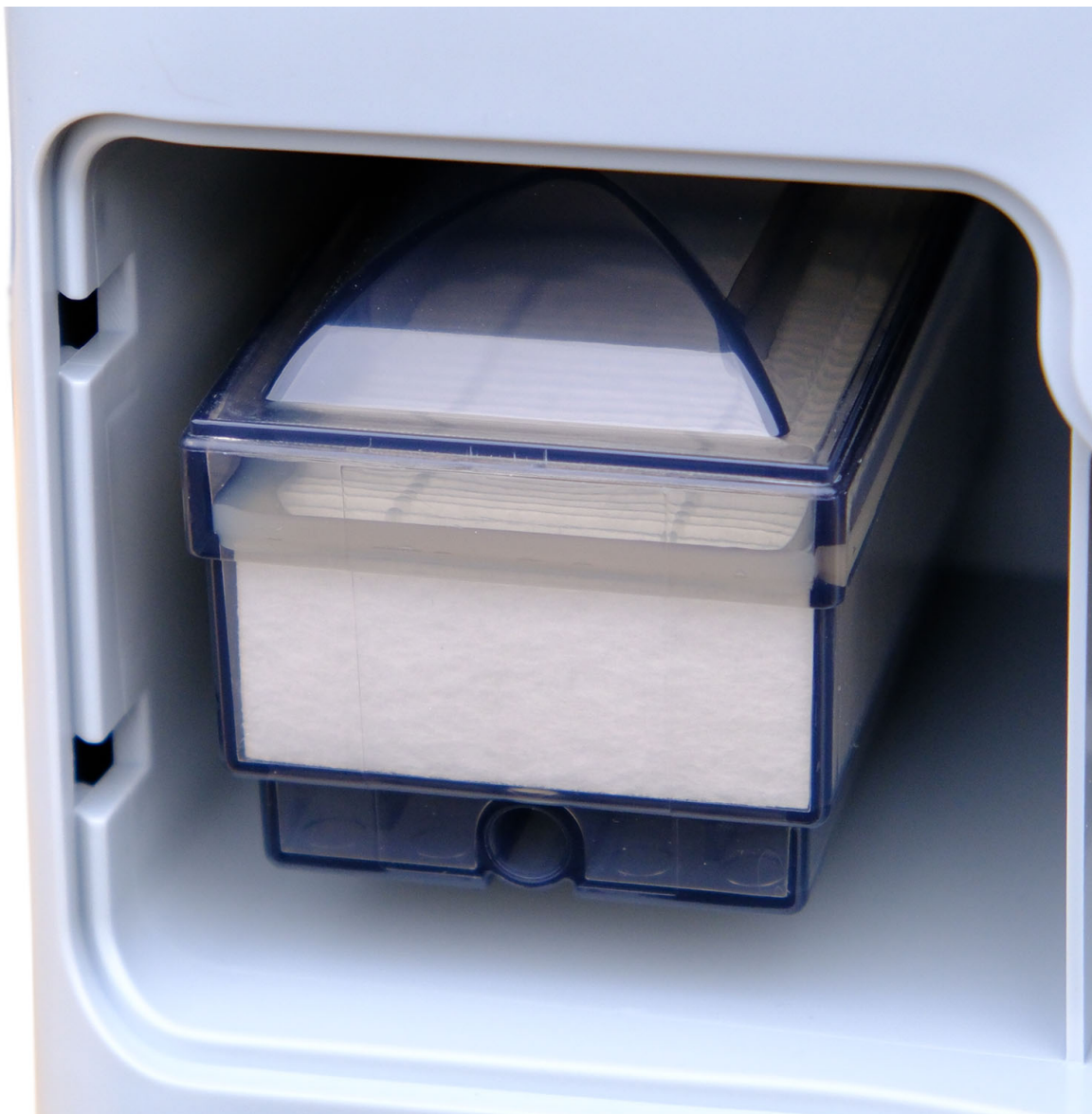
Spolehlivost a dlouhá životnost: Navržen pro nepřetržitý provoz a nabízí bezpečný a stabilní chod při dlouhodobém používání.

Uživatelsky přívětivé ovládání: Vybaven intuitivním ovládáním a dobře čitelnými displeji, což umožňuje snadné používání jak pacientům, tak pečujícím osobám.

Certifikovaná kvalita: Disponuje certifikáty ISO a CE a splňuje přísné mezinárodní bezpečnostní a výkonnostní normy pro zdravotnické prostředky.







Technické údaje stacionárního kyslíkového koncentrátoru OX-10A:

Rozsah průtoku: 1 až 10 litrů/minutu

Čistota kyslíku: 90 % - 96 %

Výstupní tlak: 68,5 - 90 kPa (8,5 až 13 psi)

Napájení a provozní parametry: 230 V 50 Hz

Příkon: 650 W

Hlučnost: ≤ 50 dB (na rovném povrchu)

Provozní prostředí: Nadmořská výška: až 3657 m (12 000 ft)

Provozní teplota: 5 °C - 40 °C

Relativní vlhkost vzduchu: 15 % - 95 %

Atmosférický tlak: 50 - 106 kPa (7,3 - 15,4 psi)

Rozměry a hmotnost: Hmotnost: 19,6 kg

Rozměry: (D × Š × V): 36,8 × 34,2 × 57,2 cm

Součástí dodávky stacionárního kyslíkového koncentrátoru OX-10A je:

- Návod k obsluze v polském jazyce

-
- Nosní kanyla
 - Napájecí kabel
 - Náhradní vzduchový filtr
 - Zvlhčovač

Záruka: 2 roky na kompresor a elektroniku koncentrátoru, 12 měsíců na zeolitový filtr