

Údaje aktuální ke dni: 25-04-2025 06:59

Odkaz na produkt: <https://www.cncworld.cz/laserov-plotr-gravrka-atomstack-s40-pro-95x40cm-distribuce-v-cz-p-528.html>

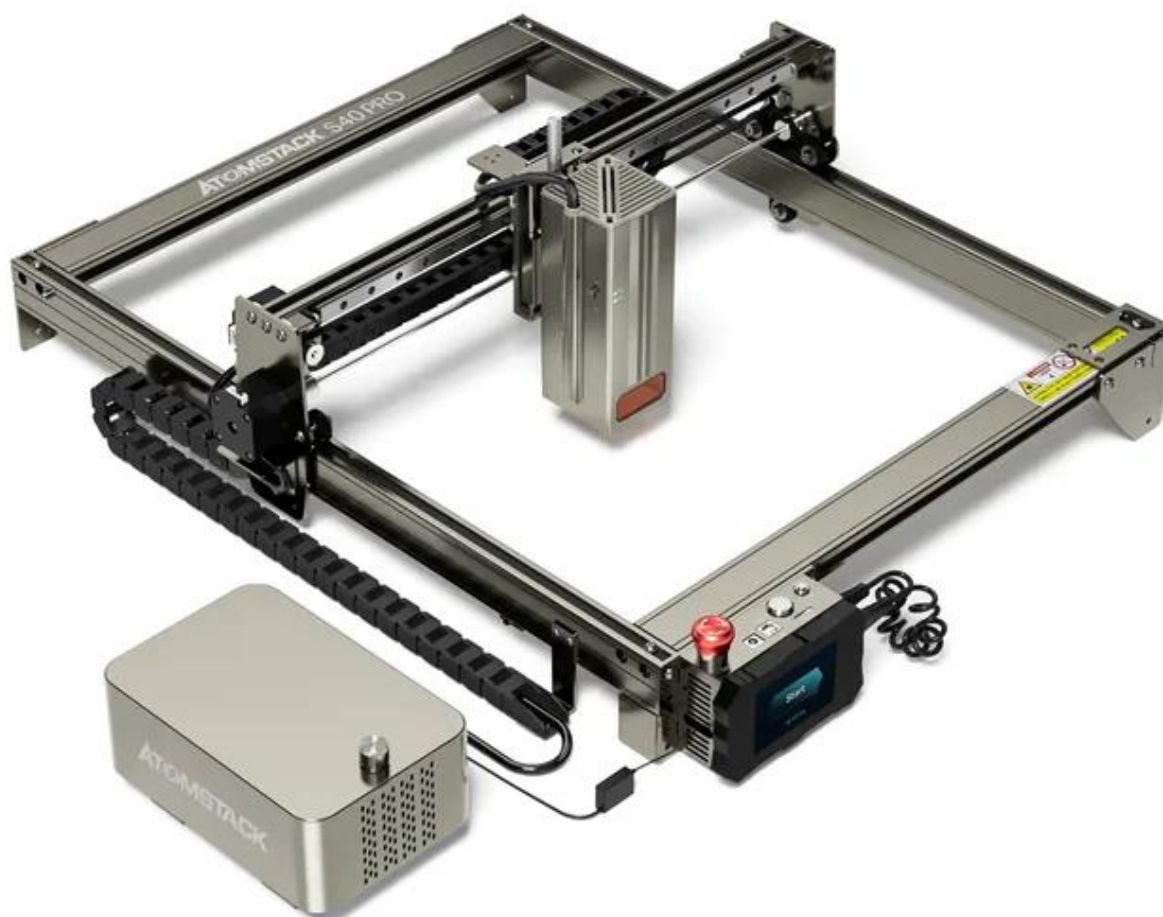


## Laserový plotr - gravírka Atomstack S40 Pro 95x40cm | Distribuce v CZ

Cena s DPH	<b>53 790.00 Kč</b>
Cena bez DPH	<b>44 454.55 Kč</b>
Dostupnost	<b>K dispozici</b>
Odesíláme během:	<b>24 hodin</b>
Katalogové číslo	<b>00A13</b>
Kód výrobce	<b>S40-Pro</b>
Výrobce	<b>CNCTech</b>

### Popis produktu

**Laserový plotr-gravírka Atomstack S40 Pro  
+voštinový stůl + profily na prodloužení pracovní plochy do 95x40cm + rotační  
nástavec R3**



**Jsme oficiálním distributorem tohoto gravírovacího stroje v Česku, ke každému nákupu vystavujeme fakturu s DPH, ze které lze DPH snadno odečíst a zahrnout do nákladů. Většina prodejců tohoto gravírovacího stroje na trhu nepoužívá faktury, což pro kupujícího znamená velmi malé náklady.**

---

## Moderní laserový gravírovací stroj s mnoha možnostmi

Laserový gravírovací stroj S40 Pro Atomstack je velmi jednoduchý, moderní design, díky kterému budete moci vytvářet různé výrobky v úžasné kvalitě - laserová hlava je vyrobena nejmodernější technologií na trhu: skládá se z několika laserových zdrojů a několik zaostřovacích čoček, což poskytuje bezprecedentní konkurenční výrobek, hustotu laseru, mnohem větší koncentraci laserového paprsku a skutečný optický výkon **laseru až 48W!**

Laserový gravírovací stroj Atomstack S40 je jako jediný dostupný na trhu vybaven lineárním vedením, což výrazně zvyšuje rychlost tvorby projektů. Instalovaná laserová hlava má navíc přepínač 24/48W - 24W pro gravírování s vysokým rozlišením, 48W pro řezání materiálů.

### POZOR!

Nyní si můžete ke svému gravírovači dokoupit nezbytné příslušenství pro efektivní práci, jako je například ochranný kryt s odvodem spalin a další. Najdete je vstupem na následující odkaz:

[https://www.cncworld.cz/psluenstv-pro-laserov-gravrovac-plotry-c-5\\_58\\_118.html](https://www.cncworld.cz/psluenstv-pro-laserov-gravrovac-plotry-c-5_58_118.html)





---

Tato konstrukce umožňuje vytvářet rytiny s vysokým rozlišením a řezat mnoho materiálů.

Mnoho dalších prodejců uvádí maximální výkon laseru, který je nedosažitelný, a ten skutečný je doslova zlomek uvedeného!

Výhoda proti CO2 laserovému plotru, nevyžaduje vodní chlazení, seřizování optiky ani péči o řadu provozních parametrů, aby řezal ve vynikající kvalitě. Jeho design je velmi jednoduchý, pevný a lehký - můžete se soustředit na to nejdůležitější, tedy na tvorbu projektů.

## Maximum thickness of one-pass cutting



19mm basswood



20mm tung wood

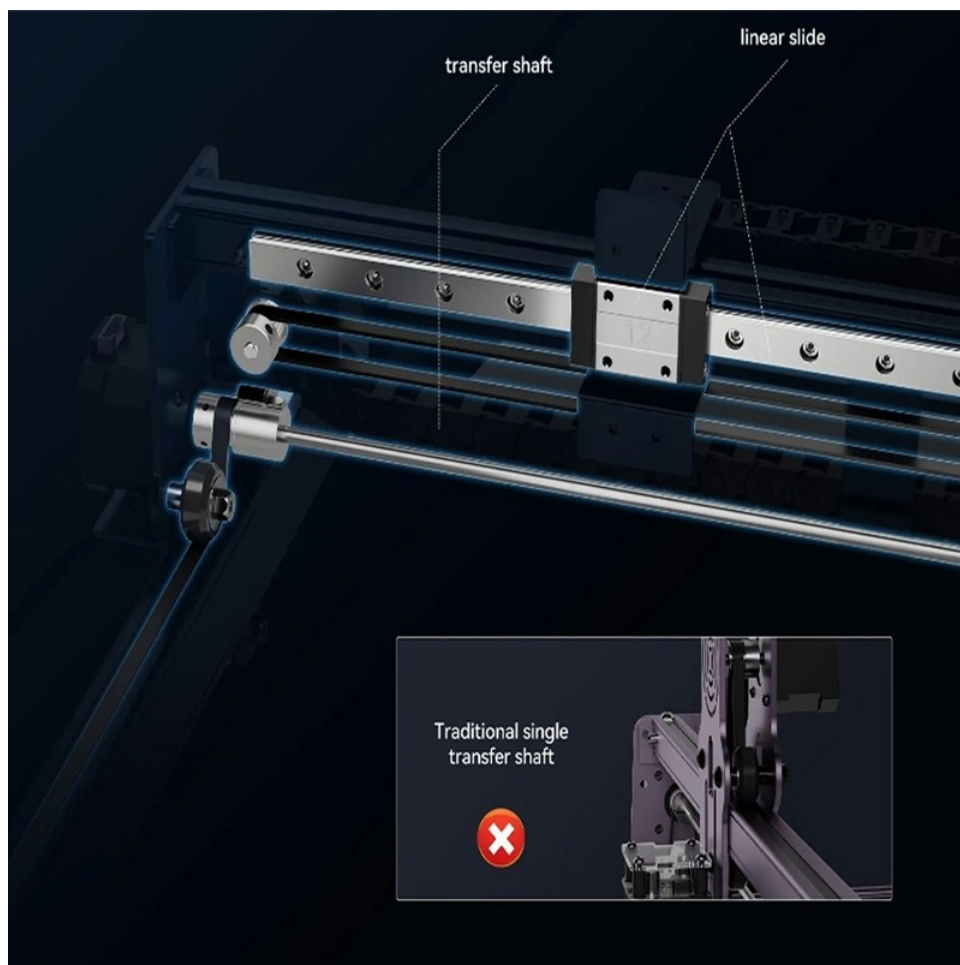


9mm mdf density board



20mm

48W high power



---

Jako jeden z mála laserových diodových plotrů na světě je schopen gravírovat kov ve vysokém rozlišení a dokonce řezat i ocel o tloušťce 0,05 mm.

**Navíc díky použití nejmodernější technologie dokáže gravírovat kov BAREVNĚ, a to ve více než 400 odstínech!!!**

**ATOMSTACK FULL COLOR SERIES**  
S20 PRO / X20 PRO / A20 PRO

**400+ COLOR**

Laser module: 20W  
speed: 4000mm/min

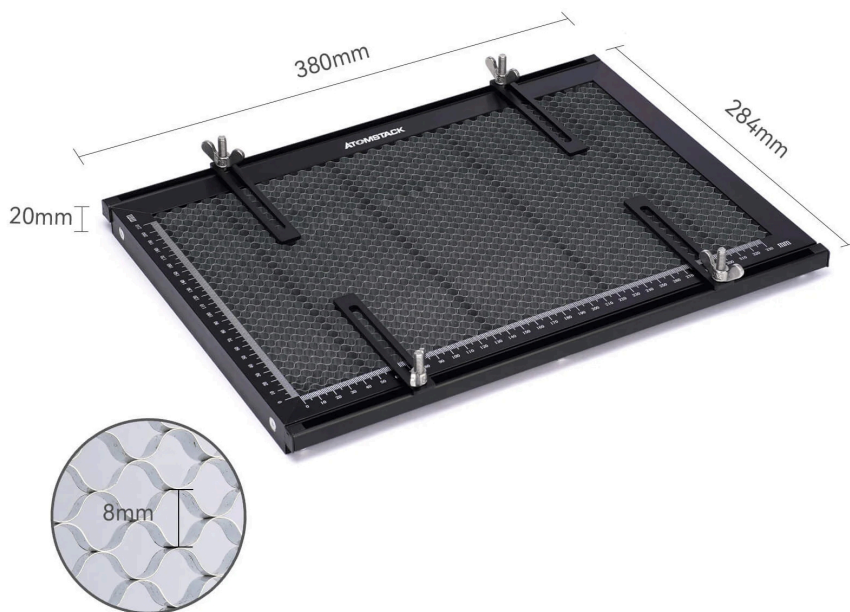
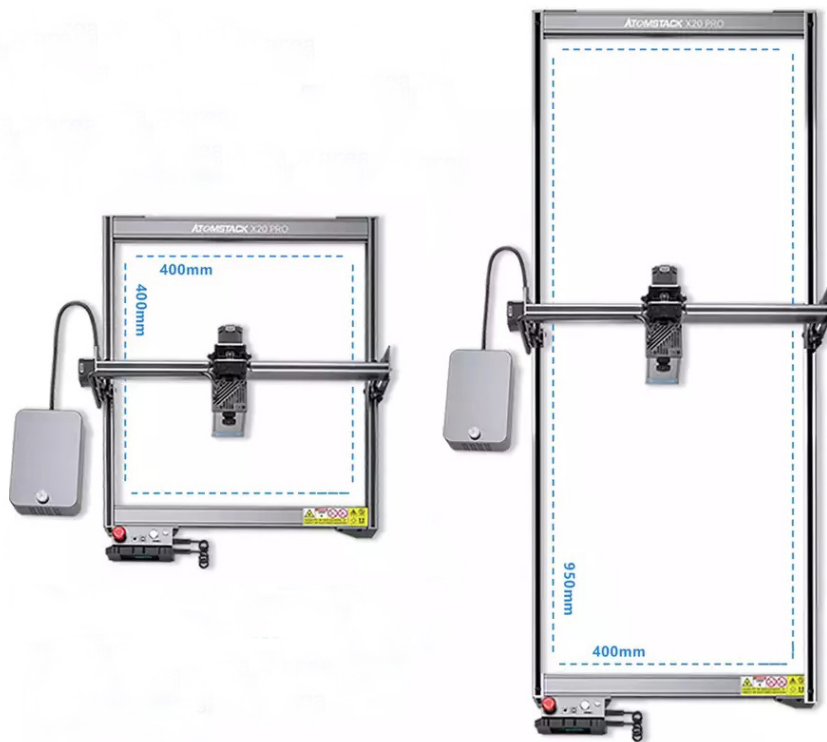
Power

25%									
30%									
35%									
40%									
45%									
50%									
55%									

Line interval 0.01 0.02 0.03 0.04 0.05 0.06 0.07 0.08 0.09 0.1

Jedná se o nejrozsáhlejší sadu tohoto gravírovacího stroje na trhu, hodnota doplňkového příslušenství samostatně, které přikládáme ZDARMA, je přes 9000 Kč.

**Navíc v sestavě:**







- **Rozšíření pracovní plochy** - přídavné hliníkové profily o délce 1050 mm, které zvětší pracovní plochu gravírovacího stroje až na rozměr 950x400 mm. spolu s profily je součástí balení sada potřebných ozubených řemenů a kabelů pro rozšíření pracovní plochy
- **Voštinový stůl** - rozměry 380x284mm, který díky své síťované konstrukci navíc snižuje propalování materiálů na hranách při řezání.
- **Rotační nástavec R3 Pro** - kovový, pevný, rozměry 260 (délka) \* 90 (šířka) \* 105 (výška) mm, pro gravírování válcových tvarů, s vestavěným krokovým motorem a nastavením rozteče válců 8 stupňů. Spolu s nástavcem získáte také 4 podpěry, 2 nosné sloupky a nástavec pro nepravidelné tvary

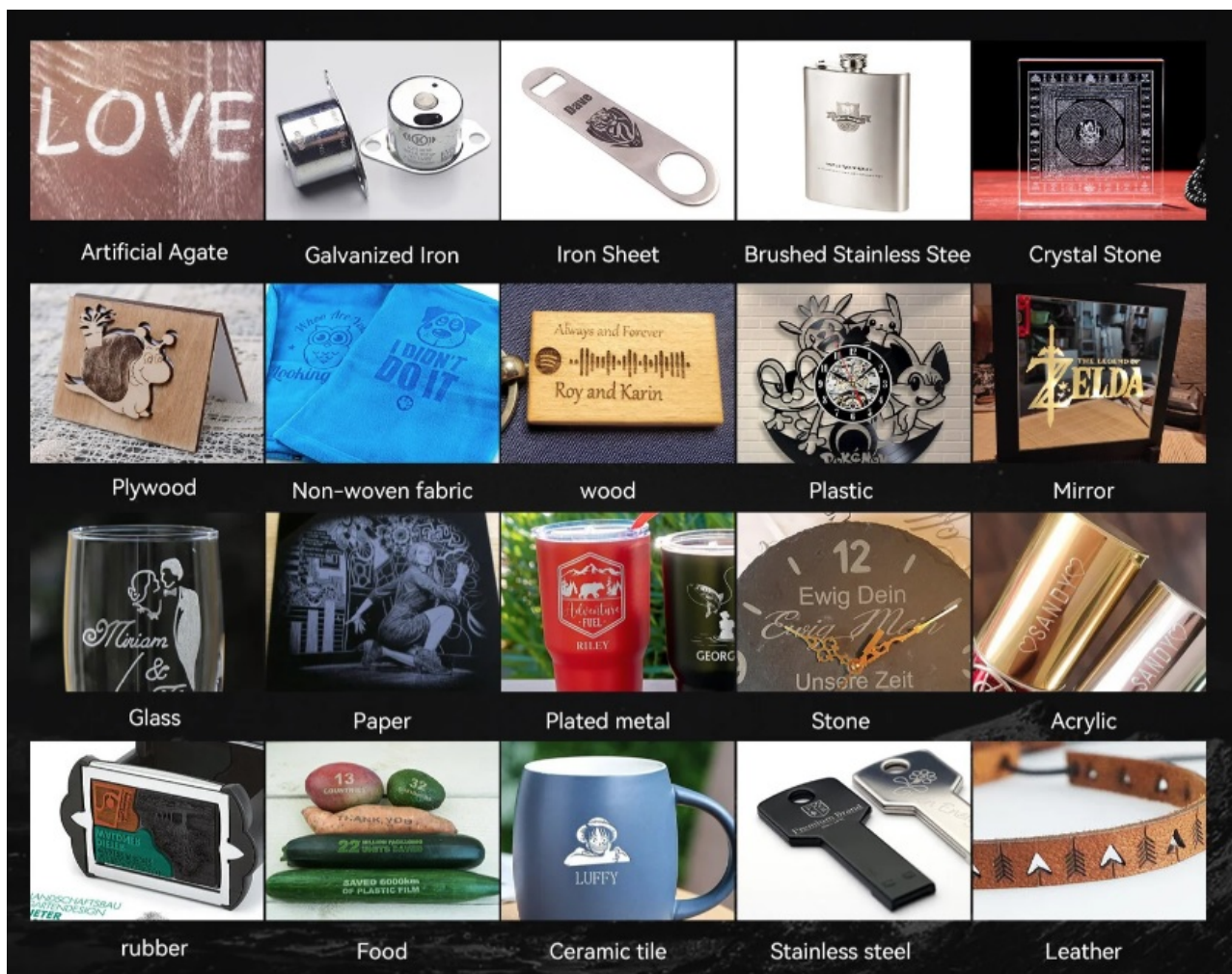
---

Dostáváte stroj s bezúdržbovou moderní laserovou hlavou s dlouhou životností, která zaručuje spolehlivost při každé práci s ním.

Dostáváte stroj s bezúdržbovou moderní laserovou hlavou s dlouhou životností, která zaručuje spolehlivost při každé práci s ním.

Gravírovací stroj S40 Pro je sada pro vlastní montáž - sestavení trvá doslova okamžik, ne více než 10-15 minut.

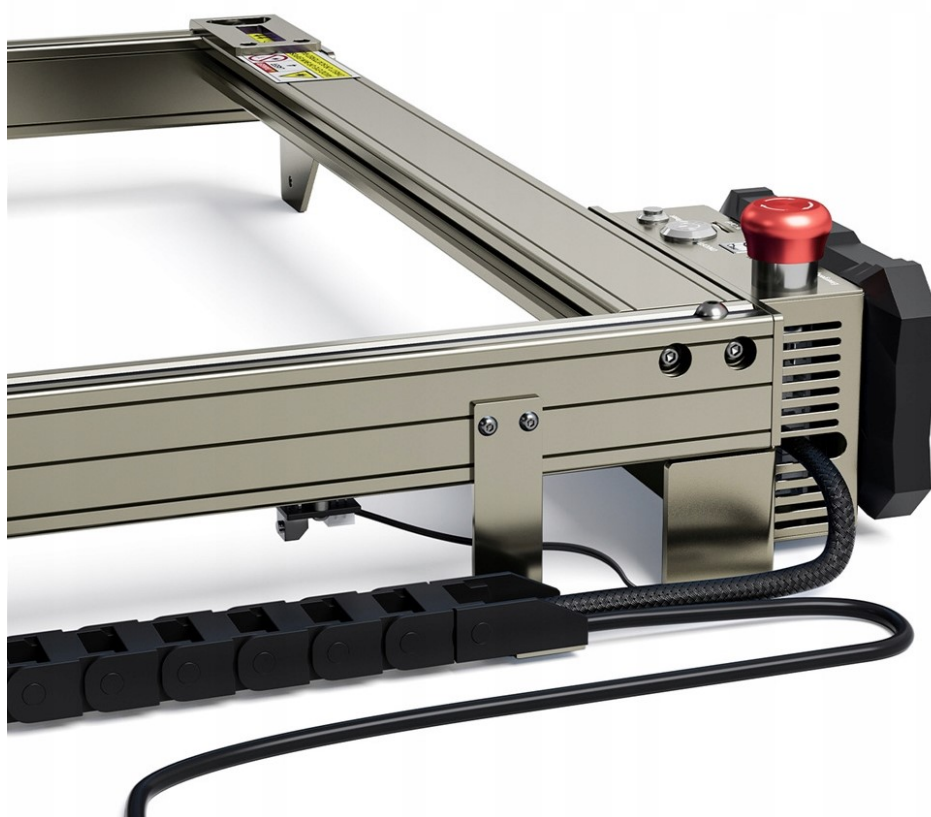
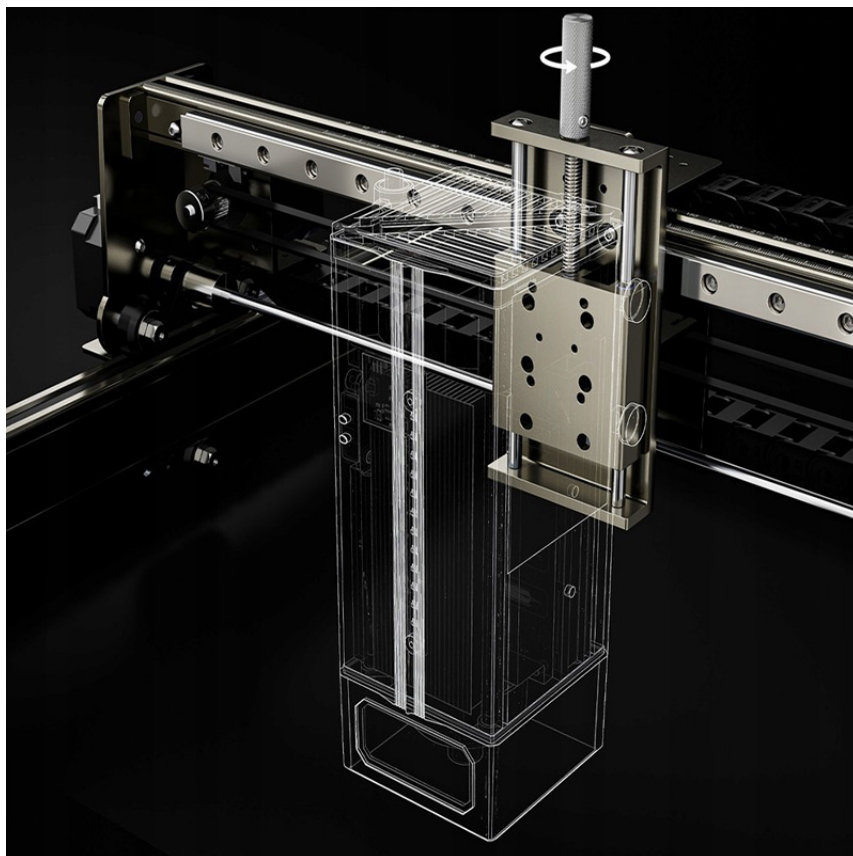
Níže jsou uvedeny příklady gravírování do různých materiálů:



## V čem je náš laserový rytec S40 Pro jedinečný?

- **Stlačený bod laserového paprsku** - díky systému čoček a zaostřovacích zrcadel má laserový bod pouze 0,08 mm<sup>2</sup> x 0,1 mm<sup>2</sup> - gravírovací stroj využívá vylepšenou technologii pro kombinaci 6W laserových zdrojů - laserový paprsek má skutečný výkon až do 48W, laser s takovou hustotou znamená, že můžete snadno řezat karton, černý akryl, překližku atd. Můžete také přímo gravírovat nerez, keramiku nebo sklo a rychlost gravírování a řezání je o 40 % rychlejší než v běžná zařízení tohoto typu od konkurence.

Kromě toho má laser použitý v gravírovacím stroji pevnou ohniskovou vzdálenost a výkon laseru má stabilnější hodnotu než u laserů s proměnnou ohniskovou vzdáleností. Vzhledem ke struktuře hlavy je slinovací teplota pro laser až 1200°C oproti 650°C v podobných zařízeních na trhu - proto je i přes zdánlivě nízký výkon schopen efektivně řezat materiály a gravírovat ve vysokém rozlišení. Hlava je navíc vybavena vestavěným gyroskopem a automatickým ostřením.



- 
- **Ultra lehká a odolná konstrukce** - gravírovací stroj váží pouhých 5,5 kg, jeho rám je celý vyroben z odolných hliníkových profilů. Sestavení všech prvků stroje netrvá déle než 15 minut. Lze jej libovolně přesouvat z místa na místo a pracovní plocha je až 400x400mm s možností rozšíření až na 950x400mm, což dává široké možnosti při realizaci projektů.



- 
- **Laserová gravírka S40 Pro je kompatibilní s mnoha operačními systémy** - (program LightBurn, Laser GRBL): WinXp, Win7, Win8, Win10 i se systémem Mac (program LightBurn) Podporuje také mnoho formátů souborů: NC, BMP , JPG, PNG, DXF atd.

- **Provoz přes WIFI:** po stažení speciálně vyhrazené aplikace AtomStack z Obchodu Play nebo App Store můžete pracovat přímo z telefonu prostřednictvím sítě WIFI



- **Offline gravírování:** Gravírovací stroj Atomstack S40 PRO má dotykový ovládací panel, který podporuje offline gravírování. Nastavením všech potřebných provozních parametrů můžete řezat a gravírovat bez použití počítače. Ovládací panel má intuitivní a přehledné uživatelské rozhraní a účinný operační systém pro rychlou a efektivní práci. Dokonce i uživatelé, kteří se nikdy nedotkli žádného laserového stroje, jej budou moci snadno používat.



- Sada s gravírovacím strojem S40 Pro obsahuje 2-válcový vzduchový kompresor s průtokem vzduchu až 30L/min a maximálním tlakem 120Kpa. Vzduchové čerpadlo pracuje velmi tiše a zajišťuje stabilní proudění vzduchu. Díky tomu při vypalování nevznikají na hranách materiálů nevzhledné propaly - rozdíl je neskutečný!! Tento proud vzduchu také urychluje proces řezání a gravírování a prodlužuje životnost laserové hlavy, protože se do ní nedostanou žádné částice materiálu.

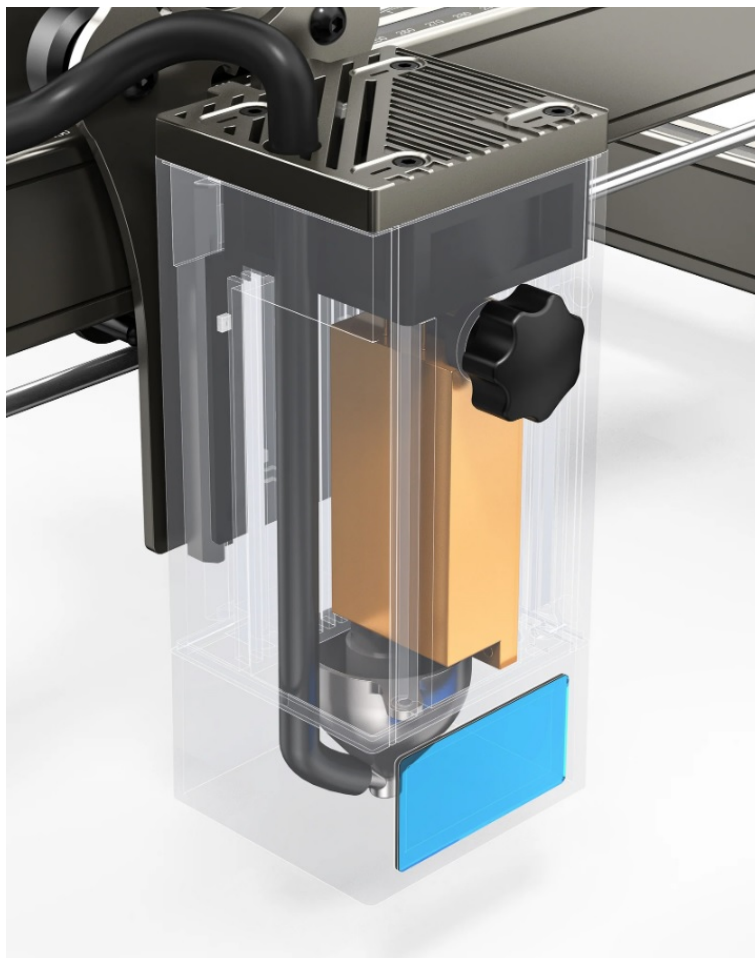
Všechny prvky pro připojení jsou již součástí gravírovacího stroje S40 Pro - není třeba dokupovat žádné příslušenství.



✓ With Air Assist  
Time: 16 Minutes

✗ No Air Assist  
Time: 22 Minutes



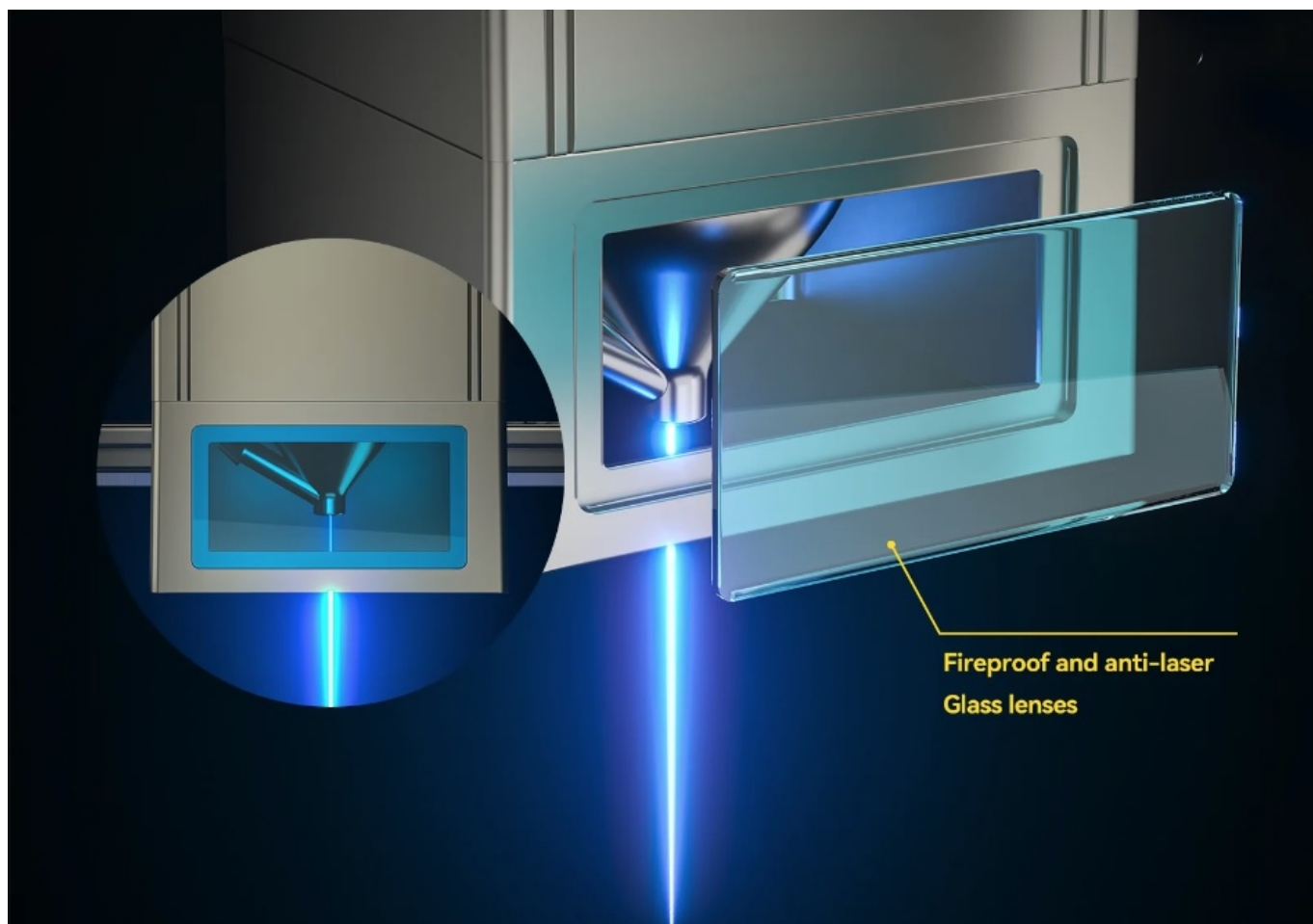


- 
- **Koncové spínače na osách X a Y:** to je v tomto segmentu zařízení vzácné, díky nim při pohybu hlavy na konec pracovního pole koncové spínače odpojí krokové motory, aby chránily pohon před poškozením.

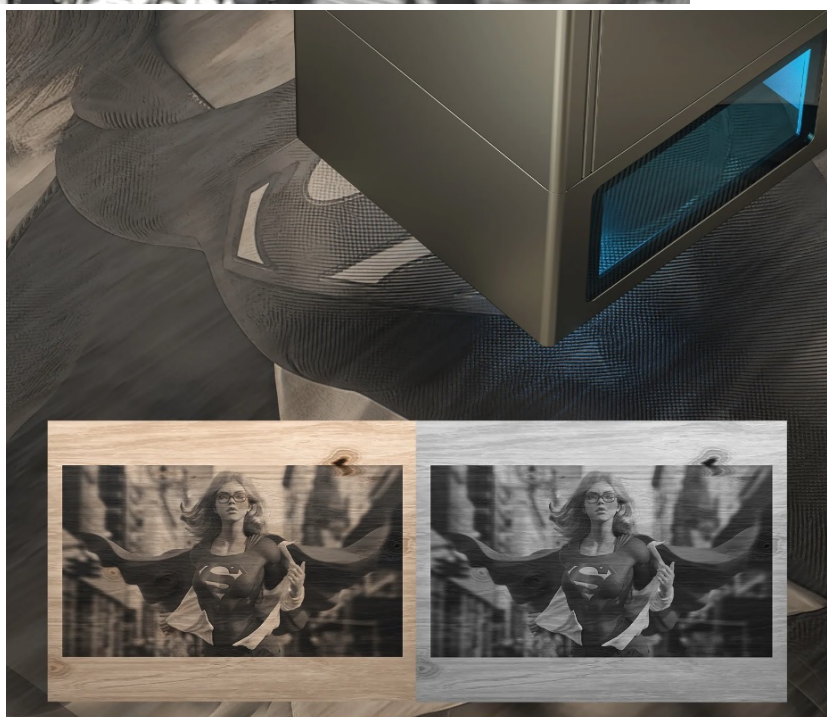
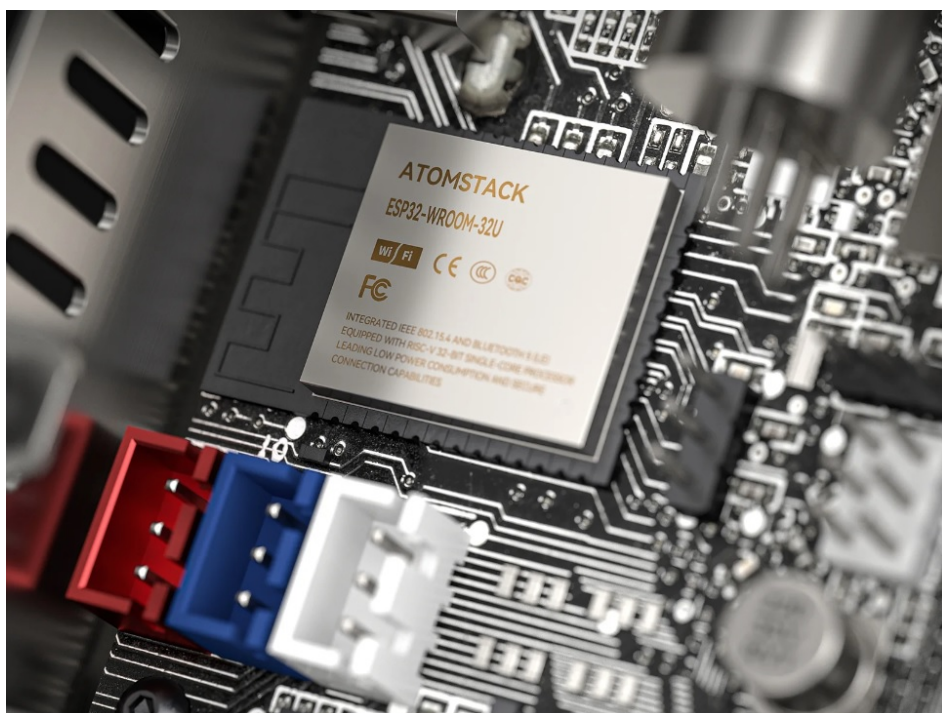




- 
- **Laserová hlava je vybavena knoflíkem**, který umožňuje snadné nastavení její výšky, a také filtračním sklem, které pohltí až 97 % ultrafialového světla, což umožňuje práci bez nutnosti nošení ochranných brýlí.



- **Vylepšená 32bitová základní deska:** nainstalovaná základní deska zvyšuje rychlost stroje i operačního systému, navíc je laser schopen gravírovat až ve 256 odstínech šedé, laser automaticky volí výkon v závislosti na informacích v projektu, aby získal nejlepší možný kontrast obrazu během gravírování a hladké přechody mezi barvami.



- **Panel s užitečnými tlačítky a konektory:** Stroj můžeme kdykoliv zastavit pomocí červeného bezpečnostního tlačítka - bezpečnostní tlačítko STOP, vedle něj máme připojovací konektory, tlačítko pro rychlé zapnutí a vypnutí gravíry a tlačítko RESET, které se zastaví práce, vypne terminál a restartuje zařízení



## Na jaké materiály lze laserovou gravírku S40 Pro použít?

**Gravírovací materiály:** dřevo, bambus, kovy, karton, plast, kůže, PCB deska, překližka, sklo, keramika, bavlněná tkanina, břidlice atd.

**Řezné materiály:** karton, netkaná textilie, překližka, akryl, plasty, houba atd.

## Technické údaje laserového gravírovače S40 Pro:

- **Název:** Atomstack S40 PRO
- **Pracovní plocha:** 400\*400mm
- **Výkon stroje:** 210W
- **Výstupní výkon laseru:** 24/48W

- **Vlnová délka laseru:** 455±5nm
- **Přesnost gravírování:** 0,01 mm
- **Metoda zaostřování:** Autofocus - Pevná ohnisková vzdálenost, není třeba ostřit
- **Operační software:** LaserGRBL, LightBurn, obsahující pod Win XP/Win 7/Win 8/XP/Win 10 nebo Mac ( program LightBurn)
- **Podporované formáty souborů:** NC, BMP, JPG, PNG, DXF
- **Způsob přenosu dat:** připojení USB
- **Příkon:** 100-240V AC, 50/60Hz;
- **Výstupní výkon:** 12V 5A

### Sada obsahuje:

- Laserová gravírka S40 Pro Atomstack
- Rotační nástavec R3 Pro
- Hliníkové profily pro rozšíření pracovní plochy
- Voštinový stůl
- Montážní příslušenství
- Vzorčky materiálů
- Vzduchový kompresor
- Kabel USB
- Návod k obsluze

