

Údaje aktuální ke dni: 25-04-2025 06:59

Odkaz na produkt: <https://www.cncworld.cz/laserov-plotr-gravrka-atomstack-a20-pro-95x40cm-distribuce-v-cz-p-291.html>



## Laserový plotr - gravírka Atomstack A20 Pro 95x40cm | Distribuce v CZ

Cena s DPH	<b>31 350.00 Kč</b>
------------	---------------------

Cena bez DPH	<b>25 909.09 Kč</b>
--------------	---------------------

Dostupnost	<b>K dispozici</b>
------------	--------------------

Odesíláme během:	<b>24 hodin</b>
------------------	-----------------

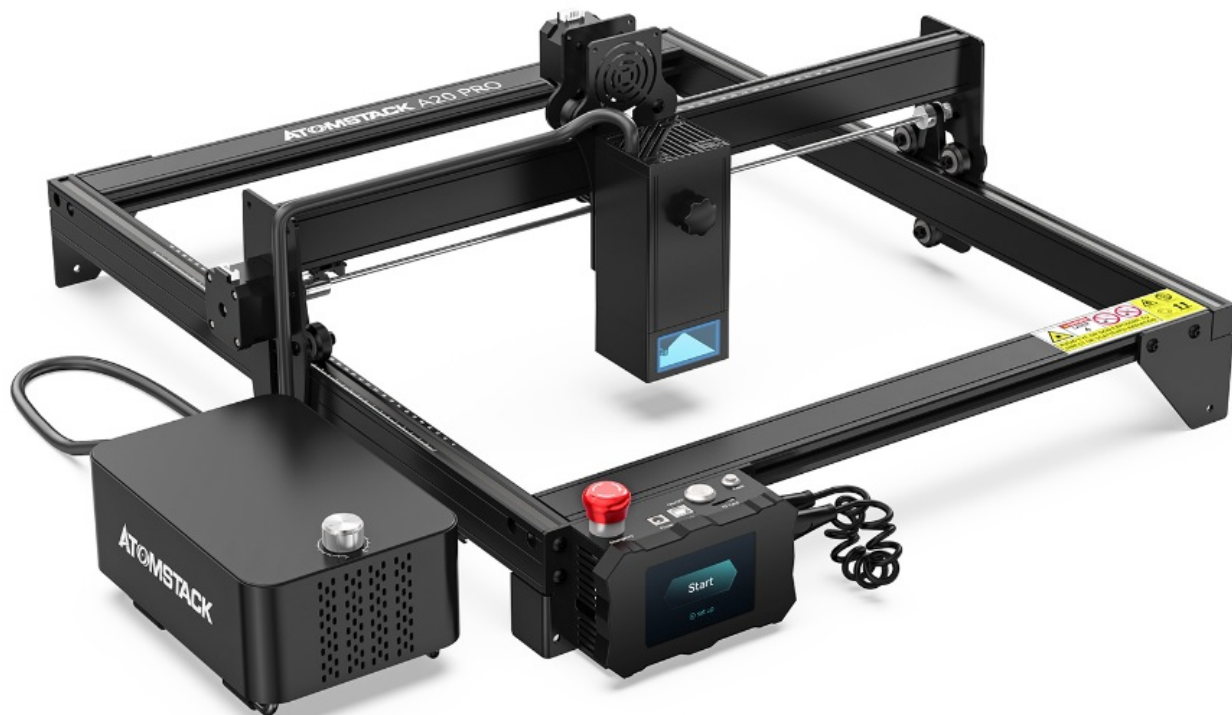
Katalogové číslo	<b>10377</b>
------------------	--------------

Kód výrobce	<b>A20-Pro-150</b>
-------------	--------------------

Výrobce	<b>CNCTech</b>
---------	----------------

### Popis produktu

**Laserový plotr - gravírka Atomstack A20 Pro  
Stůl medového plástu + Profily prodloužující pracovní plochu až na 95x40cm +  
Otočný adaptér**



**Jsme oficiálním distributorem této gravírky v České republice, na každý nákup vystavujeme fakturu DPH; od které pak lze bez problému odpočíst daň DPH a zahrnout ji do nákladů. Většina prodejců této gravírky na trhu vůbec nevystavuje fakturu, co ve skutečnosti znamená mnohem vyšší náklady pro kupujícího.**

### **Laserový gravír s mnoha možnostmi v moderní verzi.**

Grawerka laserová A20 Pro Atomstack je velmi jednoduchá konstrukce v moderním provedení, díky které budete schopni vytvářet různé projekty v úžasné kvalitě - laserová hlava je vyrobena v nejnovější technologii na trhu: **se skládá z 4 laserových zdrojů a několika soustředujících čoček**, co zaručuje nevídanou hustotu laseru v konkurenčních zařízeních, mnohem větší soustředění laserového paprsku a skutečný výkon laseru 20W. Tuto konstrukci lze vytvářet grawery s vysokým rozlišením a řezat mnoho materiálů.

Wielu dalších prodejců uvádí maximální výkon laseru, který není dosažitelný, a skutečný představuje pouze malou část toho uvedeného!

Nepotřebuje, jako lasery CO2, chlazení vodou, nastavení optiky, starat se o řadu pracovních parametrů, aby vyřezával v nejlepší kvalitě. Jeho

---

konstrukce je velmi jednoduchá, pevná a lehká - můžete se soustředit na to, co je nejdůležitější, tedy na tvorbě projektů.

---

## **POZOR!**

Nyní si můžete ke svému gravírovači dokoupit nezbytné příslušenství pro efektivní práci, jako je například ochranný kryt s odvodem spalin a další. Najdete je vstupem na následující odkaz:

[https://www.cncworld.cz/psluhenstv-pro-laserov-gravrovac-plotry-c-5\\_58\\_118.html](https://www.cncworld.cz/psluhenstv-pro-laserov-gravrovac-plotry-c-5_58_118.html)





Jako jedna z mála laserových gravírek na světě je schopna gravírovat v vysokém rozlišení v kovu a dokonce řezat ocel o tloušťce 0,05 mm.  
**Navíc díky použité nejnovější technologii je schopna gravírovat v kovu V BARVĚ, ve více než 400 odstínech!!!**

**ATOMSTACK FULL COLOR SERIES**  
 S20 PRO / X20 PRO / A20 PRO

**400+ COLOR**

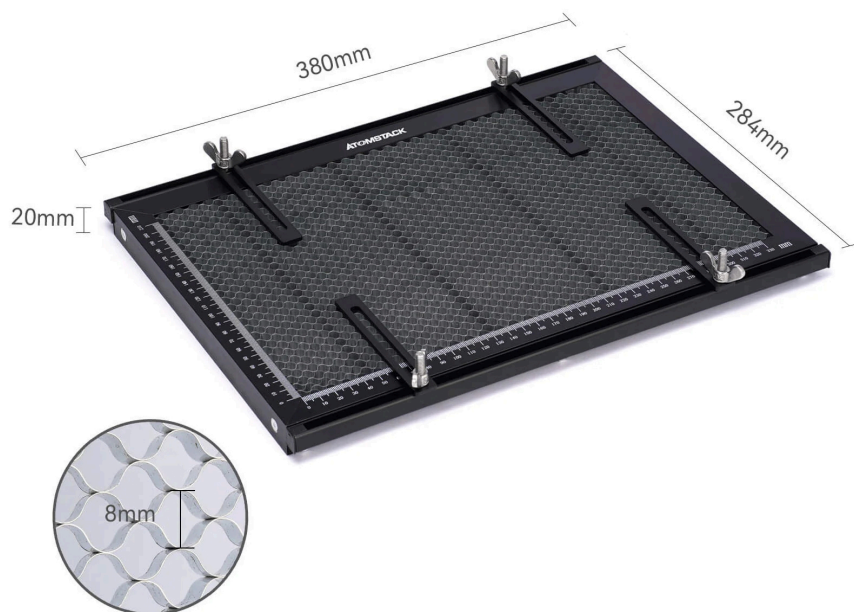
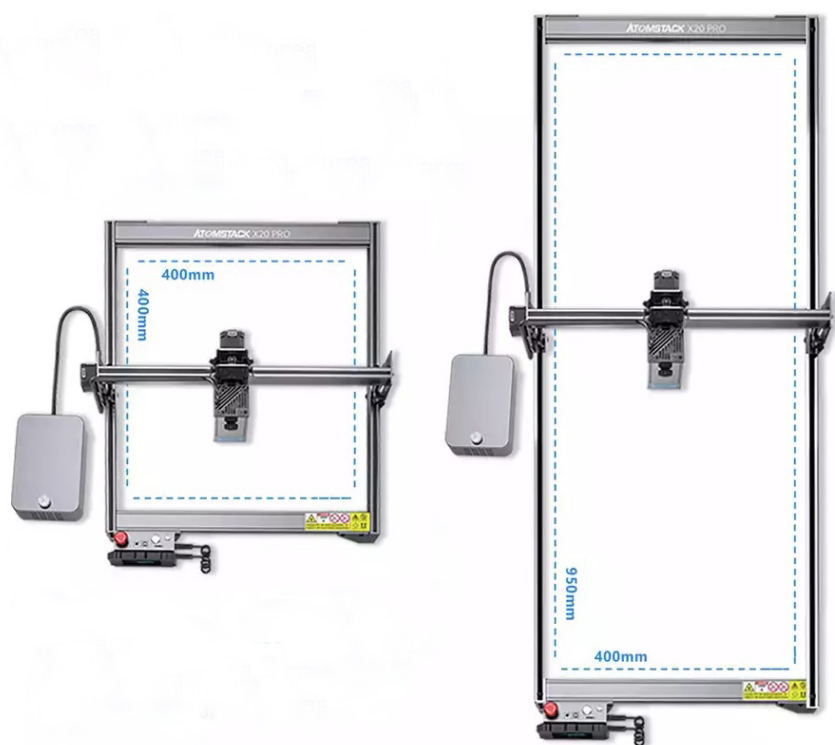
Laser module: 20W  
 speed: 4000mm/min

Power	Color
25%	[Color swatch]
30%	[Color swatch]
35%	[Color swatch]
40%	[Color swatch]
45%	[Color swatch]
50%	[Color swatch]
55%	[Color swatch]

Line interval: 0.01 0.02 0.03 0.04 0.05 0.06 0.07 0.08 0.09 0.1

Je to nejrozšířenější sada této gravírky na trhu, hodnota samostatných doplňků, které zdarma přidáváme, činí **přes 7500 CZK**.

**NAVÍC V SADA:**





- **Rozšíření pracovního pole** - dodatečné hliníkové profily o délce 1050 mm, které zvyšují pracovní pole grawerky na velikost až **950x400mm**. Spolu s profilem v balení najdete sada potřebných ozubených pásů a kabelů k rozšíření pracovního pole
- **Stůl typu medová náplast** - s rozměry 380x280mm, který navíc snižuje spálení materiálů na okrajích při řezání díky své konstrukci s oky."
- **Otočný přídatný modul R3 Pro** - Kovový, pevný s rozměry **260 (dlouhý) \* 90 (široký) \* 105 (vysoký) mm** pro gravírování v cylindrických tvarů s integrovaným krokovým motorem a **8 stupňovou regulací rozteče válečků**. Společně s přídatným modulem dostanete také 4 podpěry, 2 podpěrné sloupce a přídatný modul pro neregulární tvar

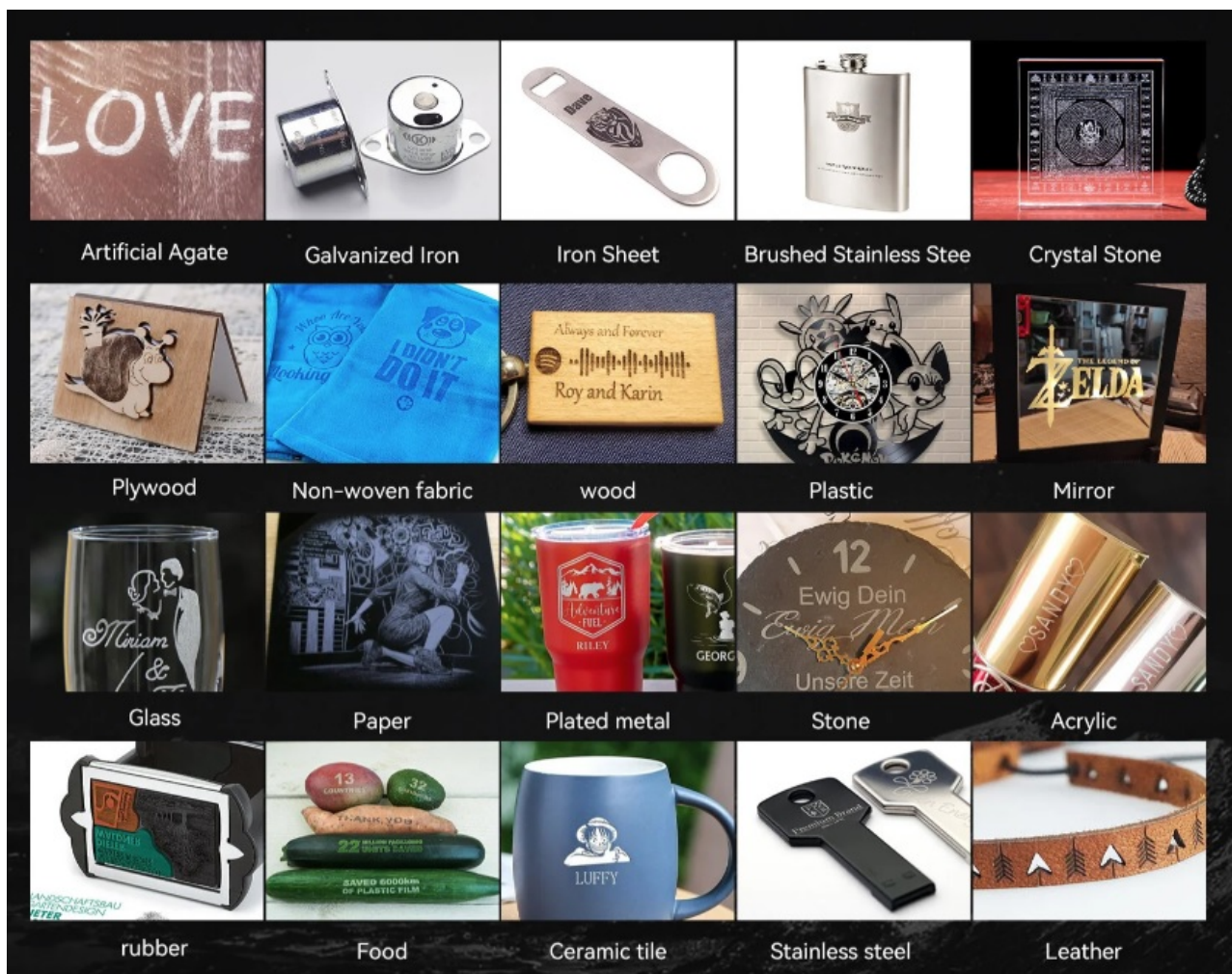
---

Obdržíte stroj s bezúdržbovou, moderní laserovou hlavou s dlouhou životností, což znamená záruku spolehlivosti pokaždé, kdy s ním pracujete.

Gravírka A20 Pro může být použita k práci s velmi mnoha materiály, od umělých hmot, přes dřevotřísky a dřevo, až po **kovy** - není to žádný vtip, máme možnost gravírovat dokonce i ve nerezové oceli díky speciálně navržené hlavě!

Gravírka A20 Pro je sada k samostatnému sestavení - trvá to doslova okamžik, ne déle než 10-15 minut.

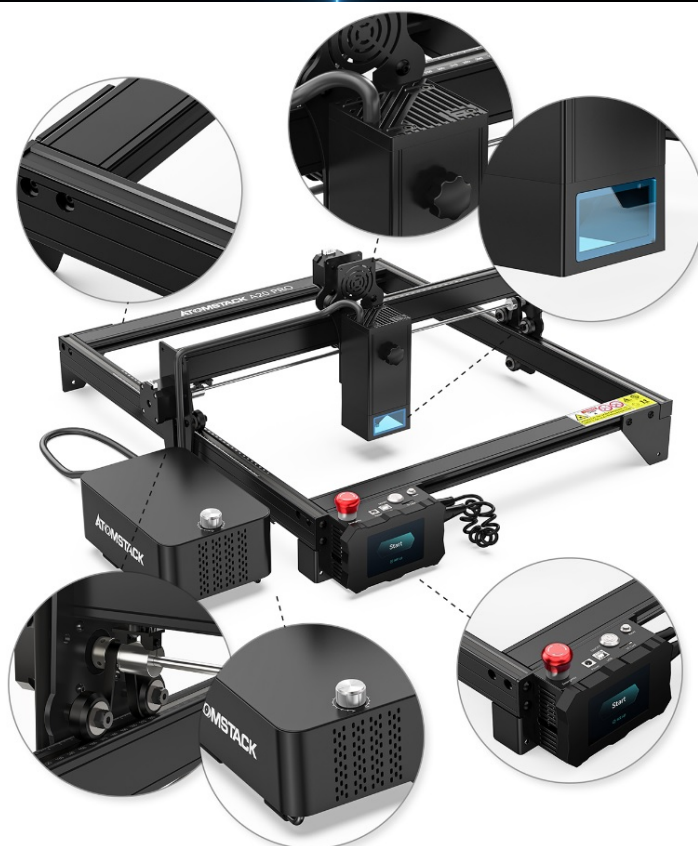
Níže jsou uvedeny příklady gravírování na materiálech:



## Co odlišuje naši laserovou gravírku A20 Pro?

- **Kompresovaný bod laserového svazku** - díky systému čoček a zrcadel se paprsek laseru soustřeďuje na **pouze 0,08mm<sup>2</sup> x 0,1mm<sup>2</sup>** - v gravírce byla použita vylepšená technologie čtyřkanálového spojení laserových zdrojů 6W - laserový svazek má skutečný výkon 20W, laser s takovou hustotou umožňuje snadně řezat lepenku, černý akryl, dřevotříska atd. Můžete také přímo gravírovat nerezovou ocel, keramiku nebo sklo a rychlost gravírování a řezání je o 40% vyšší než u konkurenčních zařízení tohoto typu.

Navíc použitý laser v gravírce má pevné ohnisko, síla laseru má stabilnější hodnotu než v laseru s proměnným ohniskovým bodem. Teplota svařování pro laser v důsledku konstrukce hlavy činí až 1200 °C v porovnání s 650°C v podobných zařízeních na trhu - proto i při zdánlivě malém výkonu je schopný efektivně řezat materiály a gravírovat v vysokém rozlišení. Navíc hlava je vybavena vestavěným gyroskopem a autofocusem.





- 
- **Ultra lehká a odolná konstrukce** - gravírka váží pouze 5,5 kg, její rám je vyrobený z odolných hliníkových profilů. Sestavení všech prvků stroje zabere ne více než 15min. Můžete ji snadno přenášet z místa na místo a pracovní plocha činí až **400x400mm s možností rozšíření na 950x400mm!**, což poskytuje široké možnosti při výkonu projektů.



- 
- **Laserová gravírka A20 Pro je kompatibilní s mnoha operačními systémy** - (program LightBurn, Laser GRBL): WinXp, Win7, Win8, Win10 a také s Mac systémem (program LightBurn), podporuje také mnoho formátů souborů: NC, BMP, JPG, PNG, DXF atd.
  - **Ovládání přes WIFI:** po stažení speciálně určené aplikace AtomStack z Play Store nebo App Store máte možnost pracovat přímo z vašeho telefonu přes WIFI síť

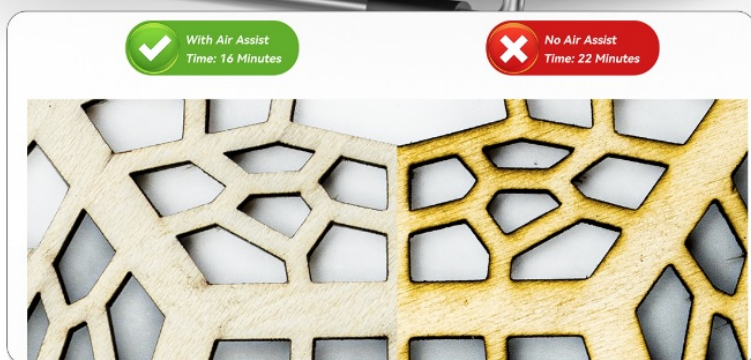


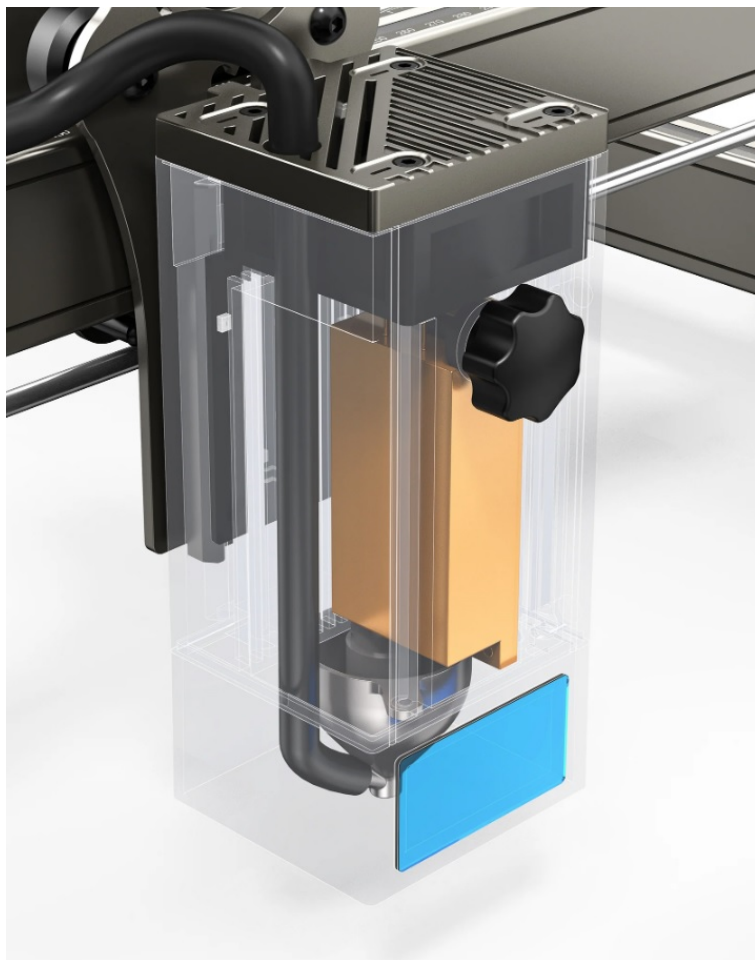
- **Gravírování offline:** Gravírka Atomstack A20 PRO má dotykový panel pro ovládání, který podporuje gravírování offline. Můžete řezat a gravírovat bez použití počítače nastavováním všech potřebných pracovních parametrů. Ovládací panel má intuitivní a čitelné uživatelské rozhraní a výkonný operační systém pro rychlou a účinnou práci. I uživatelé, kteří nikdy neměli žádný kontakt s jakýmkoli laserem, budou moci s ní snadno pracovat.



- V balíčku s grawerkou A20 Pro dostanete 2-válcový kompresor vzduchu s průtokem vzduchu **až do 30L/min** a maximálním tlakem 120Kpa. Kompresor pracuje velmi tiše a poskytuje stabilní průtok vzduchu. Díky tomu během spalování v materiálech **nevznikají škaredé popáleniny** na okrajích - rozdíl je neuvěřitelný!! Tento proud vzduchu také urychluje proces řezání a gravírování a prodlužuje životnost laserové hlavy, protože do ní nepronikají částičky materiálů.

Všechny potřebné příslušenství k připojení jsou již součástí grawerky A20 Pro - není nutné dokupovat další příslušenství.

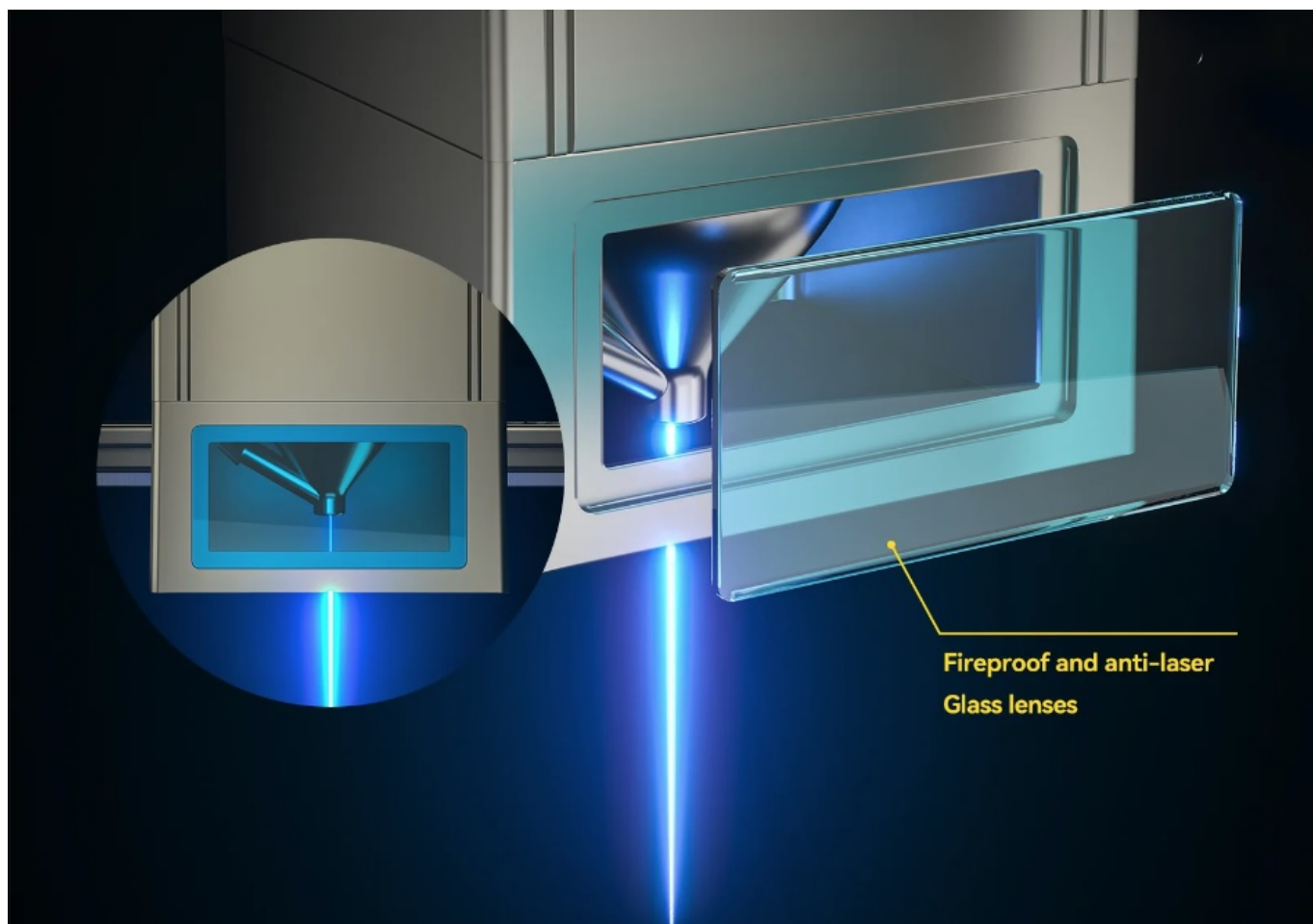




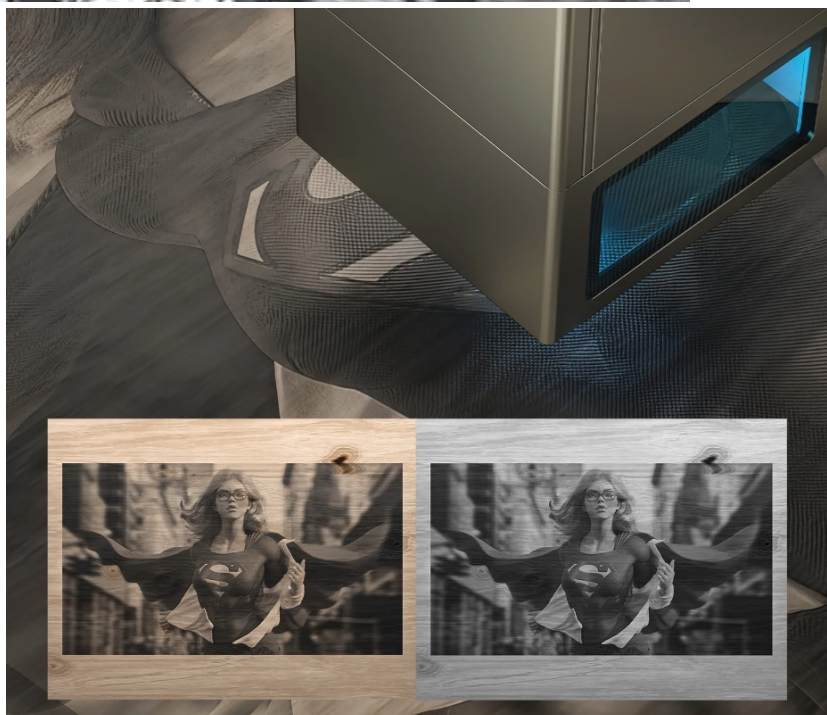
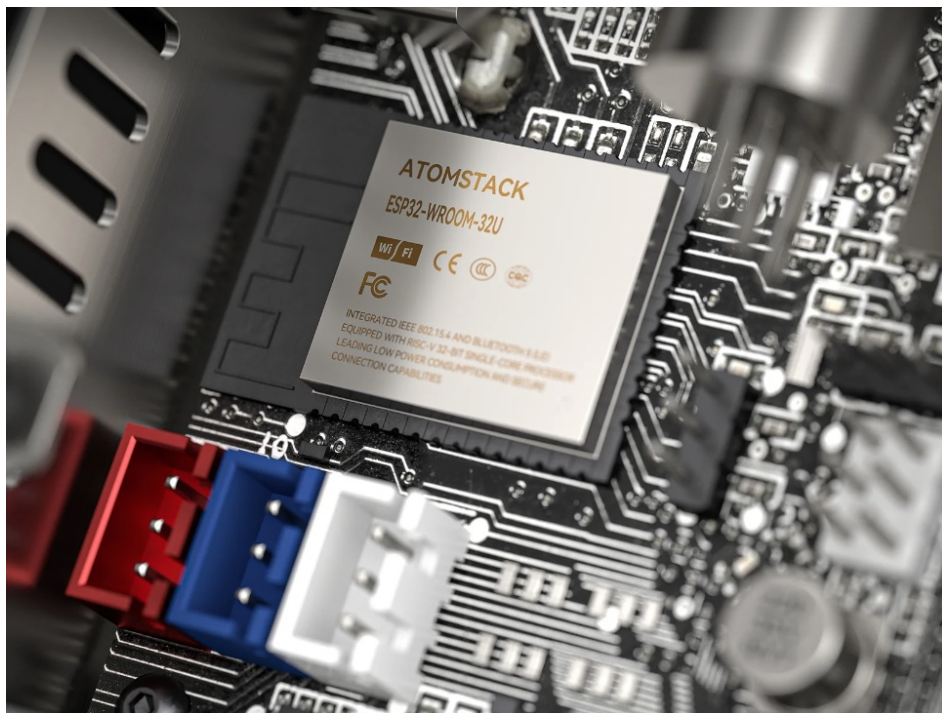
- 
- **Koncové spínače na ose X a Y:** V tomto segmentu zařízení je to vzácné, díky nim při pohybu hlavy na konec pracovního pole koncovky odpojí krokové motory, aby chránily pohon před poškozením.



- **Laserová hlava je vybavena knoflíkem**, díky kterému můžeme snadno regulovat její výšku, stejně jako filtrační sklo, které pohlcuje až 97% ultrafialového světla, což umožňuje práci bez nutnosti nošení ochranných brýlí.



- **Vylepšená hlavní deska 32-bit:** instalovaná hlavní deska zvyšuje rychlost práce stroje a operačního systému, navíc je gravírka schopna gravírovat **až ve 256 odstínech šedi**, laser automaticky volí sílu podle informací v projektu, aby byl kontrast obrazu při gravírování co nejlepší a hladké přechody mezi barvami.



- **Panel s užitečnými tlačítky a konektory:** Můžeme kdykoliv zastavit práci stroje pomocí červeného houba - tlačítka bezpečnosti STOP, vedle máme propojovací konektory, tlačítko pro rychlé zapnutí a vypnutí gravíry a tlačítko RESET, které zastaví práci, vypne terminál a restartuje zařízení





## Na jaké materiály lze použít laserový gravírek A20 Pro?

**Materiály pro gravírování:** dřevo, bambus, kovy, karton, plast, kůže, PCB deska, dřevotříska, sklo, keramika, bavlněný materiál, štěrk atd.  
**Materiály pro řezání:** lepenka, vlákno, dřevotříska, akryl, umělé hmoty, pěna, atd.

## Technické parametry laserového gravíru Atomstack A20 Pro:

- **Název modelu:** Atomstack A20 PRO
- **Pracovní plocha:** 400\*400mm
- **Výkon stroje:** 130W
- **Výstupní výkon laseru:** 20W
- **Délka laserového paprsku:** 455±5nm

- 
- **Přesnost gravírování:** 0,01 mm
  - **Zaměřovací metoda:** Autofokus - stálý ohniskový bod, není potřeba nastavovat ostření
  - **Operační software:** LaserGRBL, LightBurn, podporuje systémy Win XP/Win 7/Win 8/XP/Win 10 a Mac (program LightBurn)
  - **Podporované formáty souborů:** NC, BMP, JPG, PNG, DXF
  - **Metoda přenosu dat:** USB připojení
  - **Vstupní napájení:** 220-240V AC, 50Hz;
  - **Výstupní napájení:** 12V 5A

## **Obsah balení:**

- Laserový gravír Atomstack A20 Pro
- Otáčecí adaptér R3 Pro
- Aluminiové profily pro rozšíření pracovního pole
- Stůl "Medový plástev"
- Montážní příslušenství
- Vzorky materiálů
- Vzduchový kompresor
- USB kabel
- Návod k použití