

Údaje aktuální ke dni: 25-04-2025 06:59

Odkaz na produkt: <https://www.cncworld.cz/laserov-plotr-co2-130w-dsp-140x90cm-xm1490-p-108.html>

## Laserový plotr CO2 130W DSP 140x90cm XM1490



Cena s DPH	<b>197 000.00 Kč</b>
------------	----------------------

Cena bez DPH	<b>162 809.92 Kč</b>
--------------	----------------------

Dostupnost	<b>K dispozici</b>
------------	--------------------

Odesíláme během:	<b>48 hodin</b>
------------------	-----------------

Katalogové číslo	<b>10135</b>
------------------	--------------

Kod EAN	<b>859139218400</b>
---------	---------------------

Výrobce	<b>CNCTech</b>
---------	----------------

### Popis produktu

#### **Laserový ploter CO2 130W - verze MAX 140cmx90cm XM1490**

**ZESTAVA XXL - NEJVĚTŠÍ NA TRHU - VŠECHNA POTŘEBNÁ PŘÍSLUŠENSTVÍ K PRÁCI!**



---

### **Laser pro řezání a gravírování 130W 140x90cm pro tento rok přináší řadu novinek.**

Laserový ploter CO2 130W 140x90cm DSP je profesionální zařízení pro gravírování a řezání chlazené vodou, které je v nejnovější verzi navíc vybaveno:

- Automatickým nastavením výšky pracovního stolu o 50 cm (ovládání tlačítkem)
- Továrně instalovanou hlavicí s funkcí "Air Assist" (přívod vzduchu) a "Red-Dot" (indikace místa dopadu laserového paprsku)
- Pracovním stolem tzv. "Včelí plást" (snižuje propálení materiálu) o rozměrech 140x90 cm
- Odolnou optikou ZnSe USA
- Nejnovějším ovladačem Ruida6445
- Tubou EFR, jejíž životnost je až 4x delší než u běžných tub na trhu
- Lineárním vedením na osách X a Y (vysoká rychlost a přesnost)
- Elektronickým čidlem průtoku chladicí kapaliny pro trubici - zabraňuje přehřátí trubice
- Modul Autofocus, laser se automaticky nastaví vůči materiálu a nastaví ideální ohniskovou vzdálenost

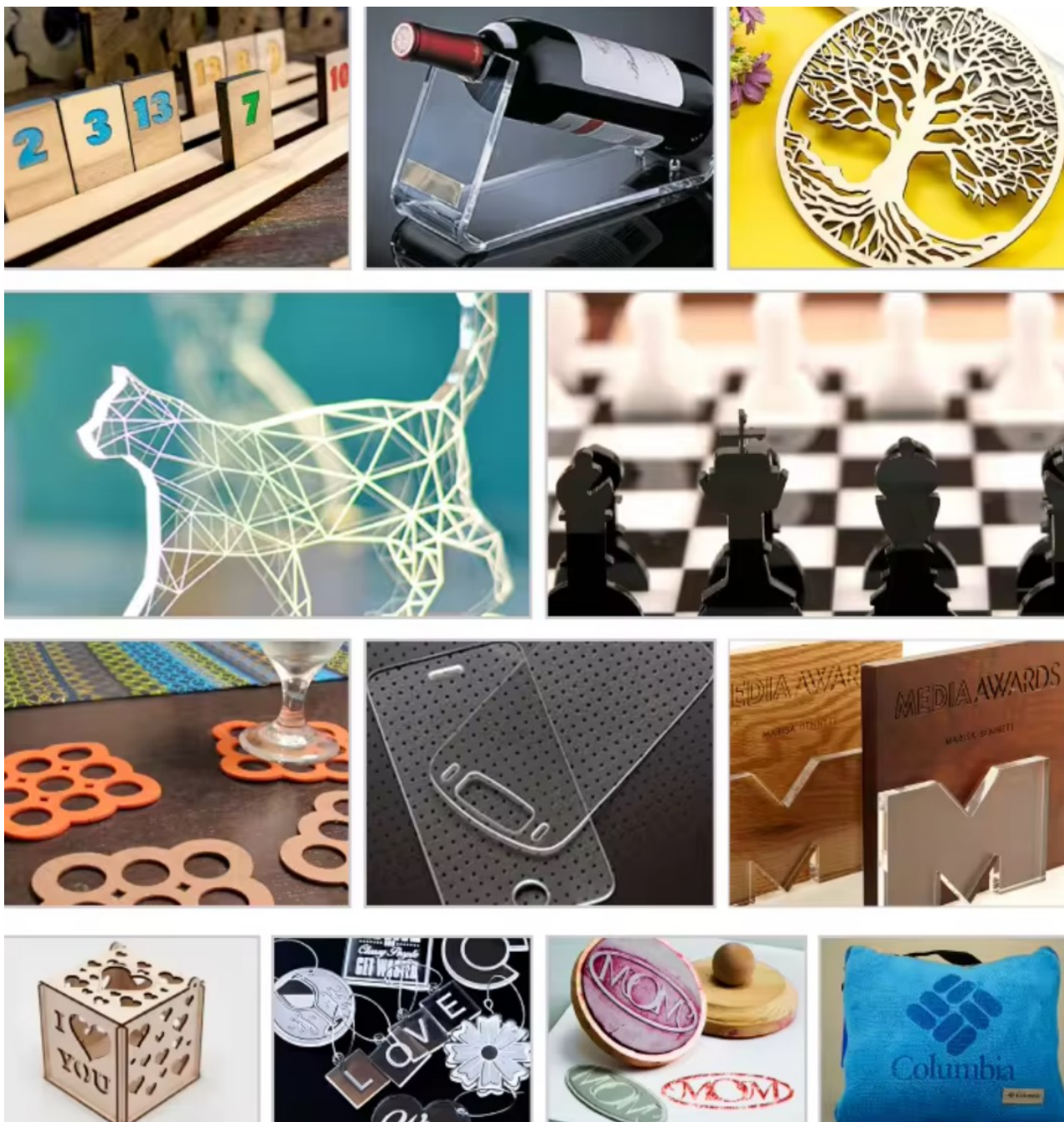
---

Laser pro řezání a gravírování 130W 140x90cm DSP snadno zpracovává překližku, plexisklo, kůži, plast, gumu, potažené kovy a mnoho dalších materiálů.

**Laserový ploter 130W dokáže řezat materiály až do tloušťky 20 mm (v závislosti na materiálu).**

V sadě s gravírkou laserovou obdržíte také balík **příslušenství v hodnotě 58 000 Kč**, které jsou nezbytné pro efektivní řezání a gravírování na tomto stroji.

Obdržíte kompletní zařízení, které je připravené k práci ihned po vybalení!



---

**Co odlišuje laserový ploter 130W 140x90cm - co dostanete v sadě?**

---

## Barevný displej na ovladači RD 32Bit 6445

Tento ovladač umožňuje gravírování a řezání najednou. Můžete také pracovat s více vrstvami a sledovat, co se právě gravíruje nebo řeže, a také práci kdykoli zastavit a pokračovat v ní. Jedná se o nejnovější ovladač DSP 6445 s 5palcovým displejem a rychlejším přenosem dat. Ovladač RuiDa 6442, používaný ve většině strojů na trhu, je již zastaralý model.

Díky přiloženému softwaru můžete řezat nebo gravírovat přímo ze softwaru Corel Draw nebo AutoCad, nebo využít balíček RDworks, který je součástí balení. Do plotru lze nahrávat soubory/projekty z USB klíče a uložit je do vnitřní paměti zařízení, což umožňuje používat ploter bez počítače.



---

## Čočka ZnSe USA

Zaostřovací čočka v plotru je nejvyšší kvality optického prvku ZnSe USA, což je špička v laserové optice. Čočka je odolná vůči vysokým teplotám vznikajícím při práci tuby 130W a je odolná vůči poškrábání.



---

### **Chladič CW 5200**

V balení s ploterem obdržíte také profesionální chladicí zařízení (Chiller), které je nezbytné pro práci a zajišťuje chlazení laserové trubice. Chladič CW 5200 je určen pro lasery s výkonem 130 - 150W. Obsahuje chladicí médium a kompresor, který rychle ochladí kapalinu v laserové trubici, když dosáhne alarmové teploty.

Model CW5200 je mnohem silnější než slabší CW3000, jeho chladicí výkon je až 1,7 kW, zatímco CW5000 má pouze 0,84 kW. Pro bezpečnost laseru je také vybaven elektronickým čidlem průtoku chladicí kapaliny, které zabraňuje přehřátí trubice a v případě nedostatečného nebo slabého průtoku chladiva vypíná laserový paprsek.

**Cena takového chladiče na trhu přesahuje 17500 kc!**



---

### **Rotační osa pro laserový ploter CO2**

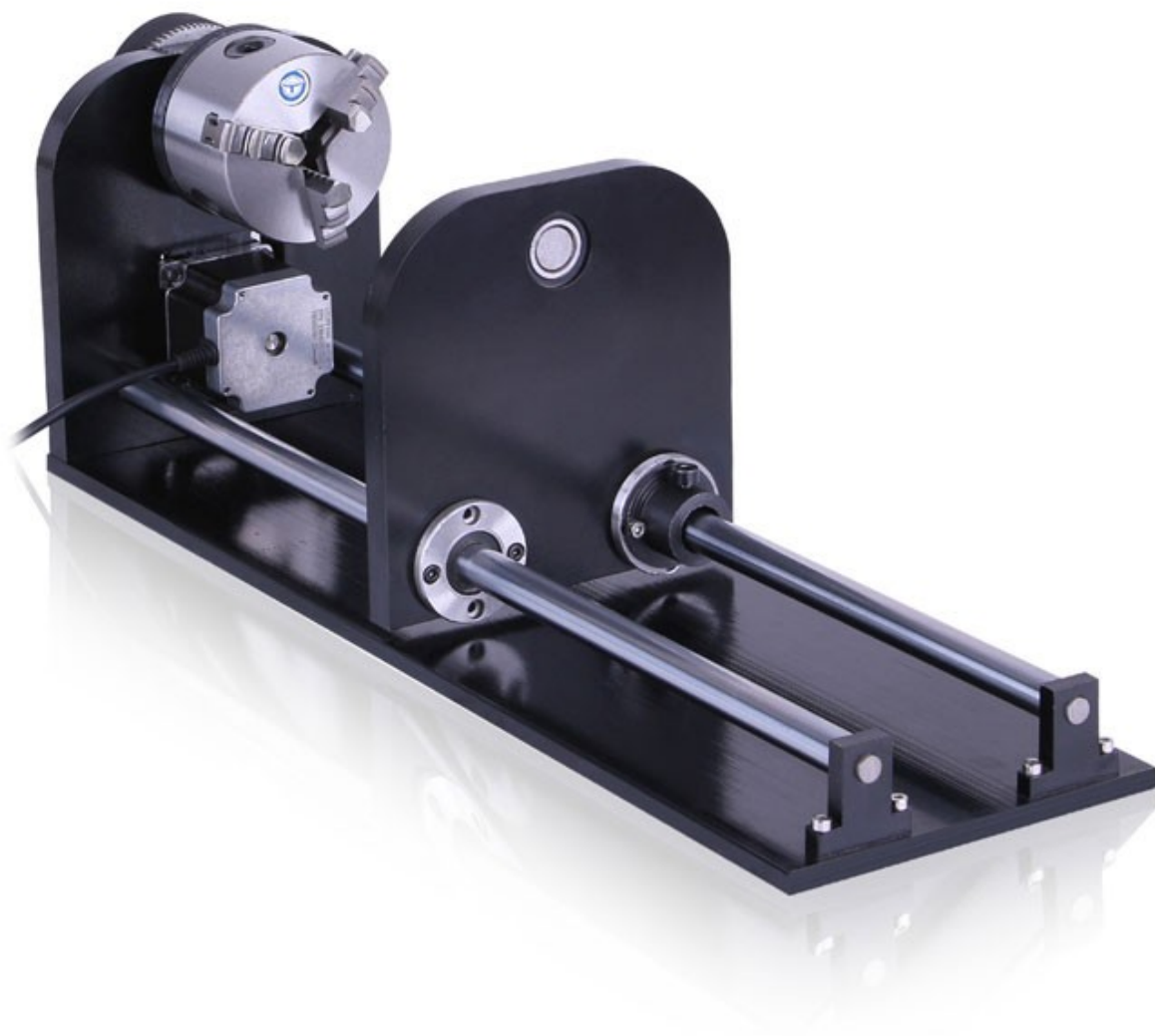
Tříčelistový držák

Regulace úchopu čelistí: 2-70 mm

Oblast otáčení v ose: 80 mm

Rotační osa je kompatibilní s každým typem laserového plotru CO2. Jedná se o nejkvalitnější rotační osu pro nepravidelné tvary dostupnou na trhu.

V balení je klíč a další svorky.



---

**VÝKONNÝ "ŠNEKOVÝ" VENTILÁTOR PRO ODVOD SPALIN A DÝMU - NEPOSTRADATELNÉ ZAŘÍZENÍ PRO PRÁCI V NÁROČNÝCH PODMÍNKÁCH**

Ventilátor je určen pro odvod spalin, dýmu, prachu a nečistot zpracovávaných materiálů a automobilových výfukových plynů.

Stroj má certifikát CE, který jej opravňuje k provozu na celém území EU.

**Technické údaje:**

Model: WDG-550

Výkon ventilátoru: 550W (možnost: 750W, 900W)

Výkon odsávání: cca 1000 m<sup>3</sup>/h

Průměr vstupu: 150 mm

Průměr výstupu: 150 mm

---

Tlak: 1980 Pa  
Jmenovitá rychlost: 2800 ot./min  
Provozní teplota: -5 až +40°C  
Hladina hluku: Napájení: 220V (+/- 10%), 50Hz  
Hmotnost: 12 kg  
Rozměry zařízení: 390 x 330 x 445 mm (DxŠxV)



---

### **Tuba EFR**

Zařízení je vybaveno originální CO2 tubou EFR, která má životnost až 4x delší než běžné levné tuby montované v mnoha zařízeních na trhu.





---

**Laserový ploter 130W 140x90cm může gravírovat do následujících materiálů:**

- Guma
- Plasty
- Plexisklo
- Akryly
- Textilie
- Oděvy
- Materiály podobné kůži
- Kůže
- Keramika
- Guma pro výrobu razítek
- Dřevo
- Veškeré nemetalické materiály
- Potážené kovy

Laserový ploter si skvěle poradí také s řezáním materiálů o tloušťce do 20 mm (v závislosti na materiálu).

**Proč je náš produkt lepší než ostatní podobné produkty?**

- Certifikát CE, certifikát kvality ISO9001
- Přesnost polohování do 0,01 mm
- USB rozhraní
- Automatické nastavení stolu 0-50 cm (součástí je další motor)
- Red Dot Pointer - pro určení polohy gravírování
- Air Assist - nepostradatelná volba při řezání
- Regulace výkonu v reálném čase
- Intuitivní ovládací panel na ovladači RuiDa 6445 (s barevným displejem)
- Pracovní plocha 140 cm x 90 cm
- Průchozí, ventilovaný a podsvícený pracovní stůl
- Elektronický čidlo průtoku chladicí kapaliny pro trubici - zabraňuje přehřátí trubice a v případě nedostatečného nebo slabého průtoku chladiva vypíná laserový paprsek
- Zesílený korpus stroje zvyšuje jeho životnost

**POZOR:** Ke každému ploteru přidáváme návod na první spuštění - napsaný tak, aby každý zvládl zařízení spustit a začít na něm pracovat.





---

### Technické údaje laserového plotru 130W:

- Výkon laseru: 130W
- Typ laseru: Plyn CO2
- Pracovní plocha: 1400x900 mm
- Rychlost gravírování: 0-500 mm/s
- Systém AUTOFOCUS - pro automatické nastavení ohniskové vzdálenosti
- Rychlost řezání: 0-35 mm/s
- Tloušťka řezu: 0-20 mm (v závislosti na materiálu)
- Provozní teplota: 5 - 40 °C
- Min. velikost písma: 1x1 mm
- Rozlišení obrazovky: 2000 dpi
- Přesnost polohování: 0,01 mm
- Typ motoru: Krokový motor

- 
- Spotřeba energie: ≤300W
  - Chlazení: Vodní pumpa
  - Životnost tuby: 4000/4500 hodin
  - Komunikace: USB port + USB klíč
  - Systémové prostředí: Windows 2000/Windows XP/VISTA/WIN7/WIN10
  - Rozměry produktu: 1980x1270x930 mm
  - Hmotnost produktu: 175 kg
  - Záruka: 12 měsíců (pro firmy) / 24 měsíců (pro fyzické osoby)
  - Záruka na tubu: 6 měsíců

### **Zestava XXL obsahuje:**

- Laserový ploter CO2 130W 140x90 cm
- Průmyslový ventilátor pro odvod spalin + flexibilní hadice
- Rotační osa pro nepravidelné tvary
- Nainstalovaný AUTOFOCUS
- Software RDworks + nadstavba na Corel
- Návod (v češtině)
- Vodní pumpa
- Vzduchový kompresor
- Pracovní stůl "Včelí plást"
- Software + USB kabel + napájecí kabel
- Červený bod "Red Dot"
- LED osvětlení
- Chiller CW-5200

Zařízení má certifikáty CE ROHS a FCC

**POZOR:** Zařízení jsou testována před odesláním a zrcadla jsou kalibrována tak, aby byl ploter připraven k práci po vybalení z přepravní bedny.

Pro vaši bezpečnost je ploter zasílán naší spedicí ve speciální dřevěné bedně - nehrozí žádné poškození během přepravy.