

Údaje aktuální ke dni: 25-04-2025 06:59

Odkaz na produkt:
<https://www.cncworld.cz/laserov-gravrovac-plotter-atomstack-a10-pro-v2-41x38cm-oficilny-cz-distribtor-p-569.html>



Laserový gravírovací plotter Atomstack A10 Pro V2 41x38cm | Oficiální CZ distribútor

Cena s DPH	12 650.00 Kč
Cena bez DPH	10 454.55 Kč
Dostupnost	K dispozici
Odesíláme během:	14 dní
Katalogové číslo	10376-V2
Kód výrobce	A10-Pro-V2
Výrobce	Atomstack

Popis produktu

Laserový plotter - gravírovací stroj Atomstack A10 Pro V2



NAHORU MŮŽETE VYBRAT NEJLEPŠÍ SADA PŘÍSLUŠENSTVÍ PRO VÁS: **ZÁKLADNÍ, L, XL nebo XXL**

DALŠÍ PŘÍSLUŠENSTVÍ K DISPOZICI: **Stůl "Včelí plást" F2 | Kamera pro pozicování AC2 | Otočný doplněk pro pravidelné tvary R2 V2 | Otočný doplněk pro nepravidelné tvary R1 V2 | Čerpadlo vzduchu F60 |**

Jsmo oficiálním distributorem tohoto gravírovacího stroje v České republice, pro každý nákup vystavujeme fakturu DPH, ze které můžete následně odečíst DPH a zahrnout ji do nákladů. Většina prodejců tohoto stroje na trhu nevystavuje faktury, což v praxi znamená mnohem vyšší náklady pro kupujícího.

POZOR!

Můžete si také zakoupit další příslušenství pro váš gravírovací stroj pro efektivnější práci, jako například ochranu s odsáváním kouře a další. Najdete je kliknutím na následující odkaz:

[Příslušenství pro laserové gravírovací plotry](#)



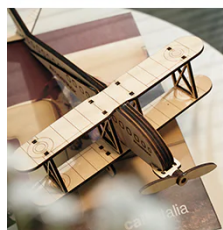


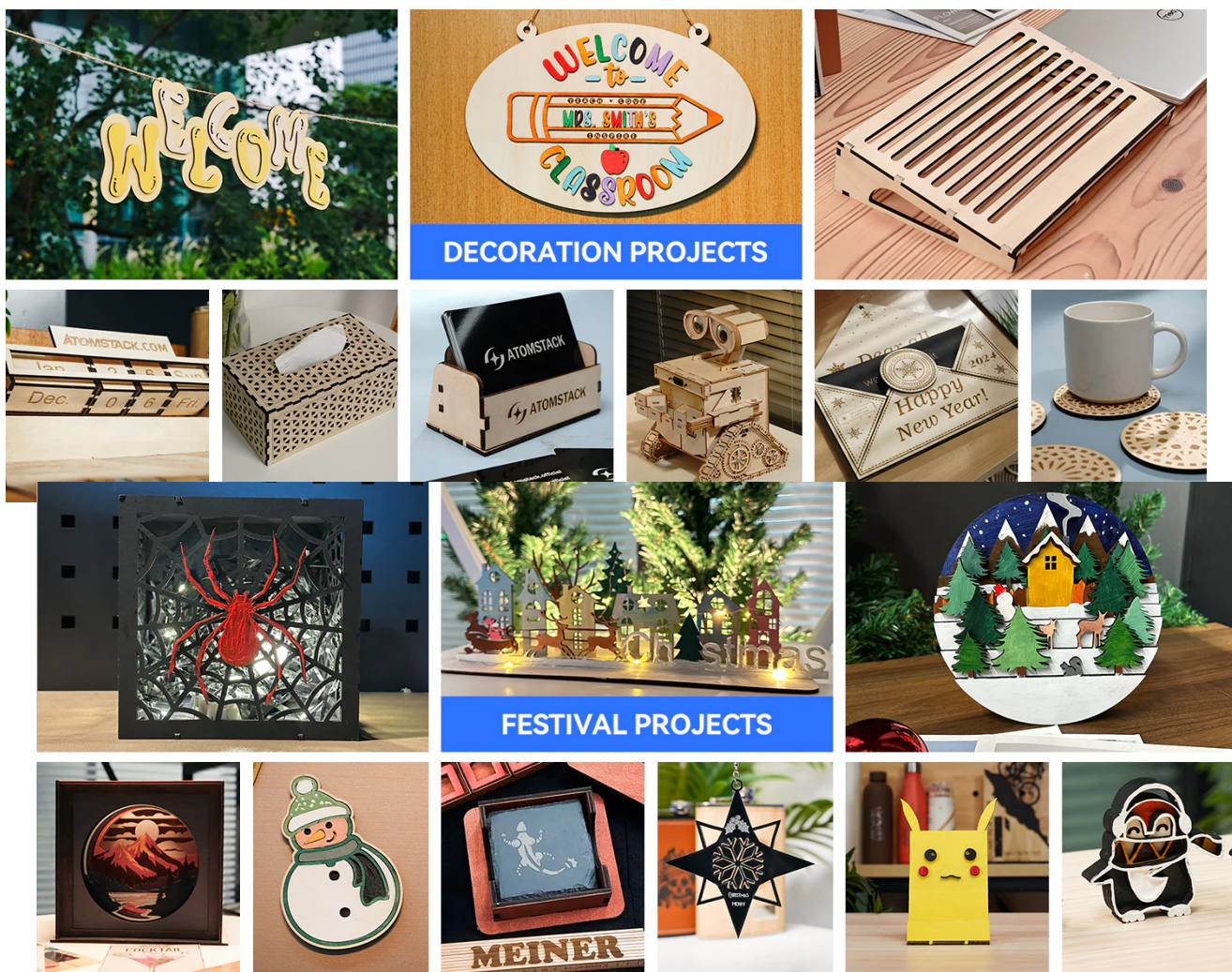
Laserový plotter s moderním designem

Laserový plotter A10 Pro V2 od Atomstack je velmi jednoduchá, ale moderní konstrukce, díky které budete schopni vytvářet různé projekty s úžasnou kvalitou - laserová hlava je vyrobena s nejnovější technologií na trhu: **sestává ze dvou laserových zdrojů a 2 čoček pro zaostření**, což zaručuje dosud neviděnou hustotu laseru u konkurenčních zařízení, mnohem větší soustředění laserového paprsku a skutečnou laserovou sílu 10W. To je více než dostatečné pro vytváření vysoce rozlišených gravírování a řezání různých materiálů.

Mnoho dalších prodejců uvádí maximální laserovou sílu, která není dosažitelná, zatímco ta reálná je doslova jen zlomkem té uvedené!

Nezachází se do potřebného chlazení vodou jako u CO2 laserových plotrů, nastavení optiky, starost o různé pracovní parametry, aby se dosáhla dokonalá kvalita řezu. Jeho konstrukce je velmi jednoduchá, pevná a lehká - můžete se soustředit na to nejdůležitější, tedy vytváření projektů.





Laser A10 Pro V2 může být použit na širokou škálu materiálů, od plastů, přes překližku a dřevo až **pokovy** - není to vtip, dokážeme gravírovat **inerezovou ocel** díky speciálně navržené laserové hlavě!

Dostanete stroj s moderní, bezúdržbovou laserovou hlavou s dlouhou životností, což znamená záruku spolehlivosti pokaždé, když s ním pracujete.

Laser A10 Pro V2 je sestava na sestavení - trvá to doslova chvíli, ne více než 10-15 minut.

Na jaké materiály lze použít laser A10 Pro V2?

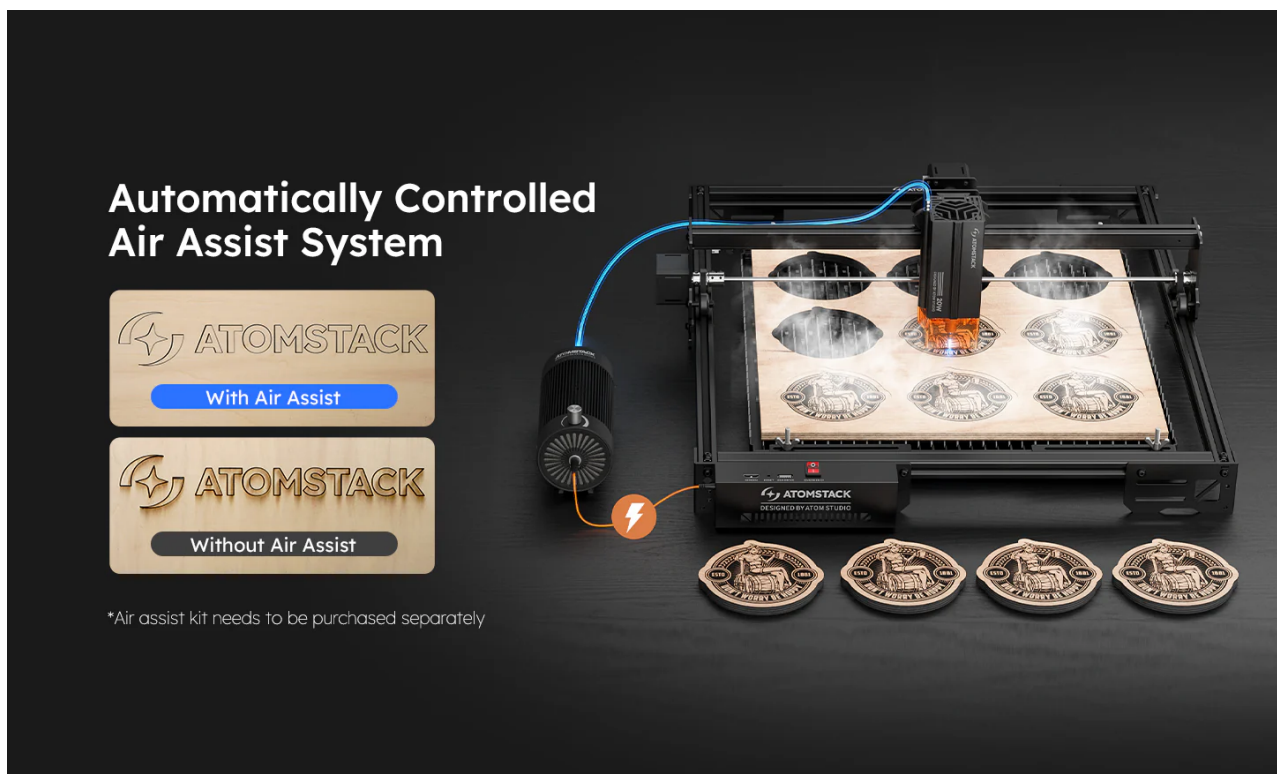
Materiály pro gravírování: dřevo, bambus, nerezová ocel, karton, plast, kůže, PCB desky, překližka, tmavé sklo, keramika, bavlněné látky, břídlíce atd.

Materiály pro řezání: karton, netkaná textilie, překližka, akryl, plast, pěna atd.

Tady jsou příklady toho, jak může A10 Pro V2 gravírovat a řezat různé materiály:

Pro laser A10 Pro V2 si můžete zakoupit mimo jiné profesionální vzduchový kompresor ATOMSTACK.

S ním po gravírování a řezání nebudou na materiálech žádné stopy po spálení - rozdíl je viditelný pouhým okem!
Práce bez tohoto kompresoru je mnohem těžší a výsledky, jak vidíte, jsou mnohem horší.



*Air assist kit needs to be purchased separately

Proč je náš laser A10 Pro V2 speciální?

Komprimovaný laserový bod - Díky systému čoček na zaostření má laserový bod **pouze 0,08mm²** - Laser využívá vylepšenou technologii dvojitě komprese bodu - hustota laserového paprsku umožňuje snadné řezání kartonu, černého akrylu, překližky atd. Můžete také přímo gravírovat na nerezovou ocel, keramiku nebo tmavé sklo, **a rychlost gravírování a řezání je o 40% vyšší** než u běžných zařízení tohoto typu konkurence.

Navíc laser používaný v zařízení má pevnou ohniskovou vzdálenost, výkon laseru je stabilnější ve srovnání s lasery s nastavovací ohniskovou vzdáleností. Teplota tavení laseru je **až 1200 °C** ve srovnání se 650°C u podobných zařízení na trhu - proto může efektivně řezat materiály a gravírovat s vysokým rozlišením, i když má relativně nižší výkon. Kromě toho je hlava

vybavena integrovaným gyroskopem a automatickým zaostřováním.



0.01mm
Precision Engraving

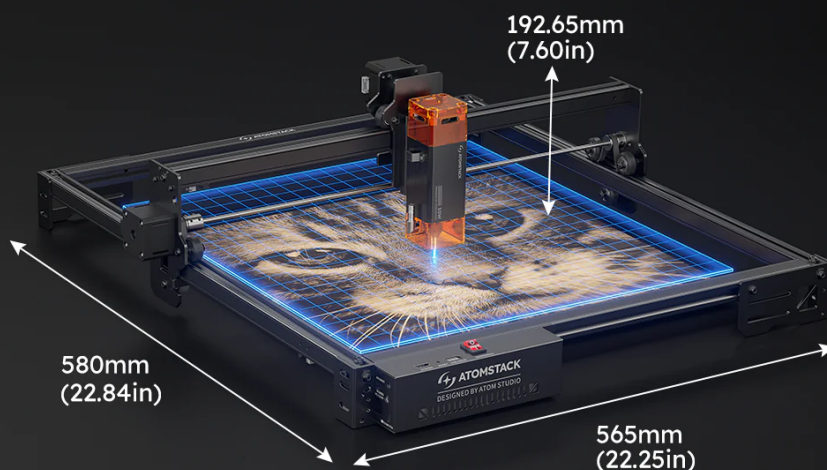
Comparison of Engraving Accuracy

Model	Spot Size
A10 PRO V2	0.08*0.1mm
Others	0.15*0.15mm

The image shows a laser engraver with a red and black body, labeled 'A10 PRO V2' and 'DESIGNED BY ATOM STUDIO'. It is engraving a piece of wood. A comparison box shows two engraved spots: a smaller, more precise one for the A10 PRO V2 and a larger, less precise one for other models.

Large Working Area

410mm*380mm (16.14in*14.96in)



Ultra lehká a odolná konstrukce - Gravírovací stroj váží pouze 4,5 kg, jeho rám je kompletně vyroben z odolných hliníkových profilů. Sestavení všech komponent stroje zabere maximálně 15 minut.

Lze jej snadno přenášet z místa na místo, pracovní plocha je **až 410x380mm**, což nabízí široké možnosti pro realizaci projektů.

Laser Engraver A10 Pro V2 je kompatibilní s mnoha operačními systémy - (program LightBurn, Laser GRBL): WinXp, Win7, Win8, Win10, a také s Mac systémem (program LightBurn). Podporuje také mnoho formátů souborů: NC, BMP, JPG, PNG, DXF atd.

Podpora Wi-Fi - Po stažení speciální aplikace AtomStack z Play Store nebo App Store budete moci pracovat přímo ze svého telefonu přes Wi-Fi síť.

Wide Compatibility

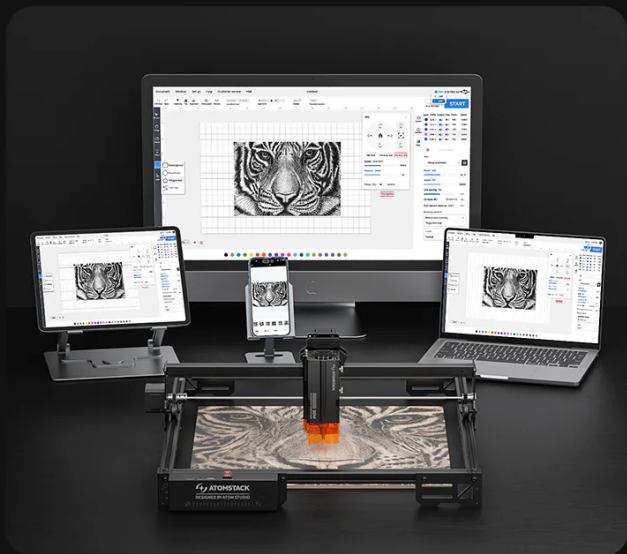


Software: LightBurn, LaserGRBL, AtomStack PC, AtomStack APP



System Supported: Android, iOS, Windows, macOS

File Formats: JPG, JPEG, SVG, PNG, BMP, PDF, G-Code, DXF



Details Matter



Aluminum Alloy Frame

Limit Switches

Limitní spínače na osách X a Y: V této kategorii zařízení je to vzácná funkce, díky těmto spínačům, když se hlava pohybuje až na okraj pracovního pole, spínače odpojí krokové motory, aby chránily motor před poškozením.

Laserová hlava je vybavena skleněným filtrem, který absorbuje až 97 % ultrafialového světla, což umožňuje práci bez nutnosti ochranných brýlí.

10W

ONE PASS

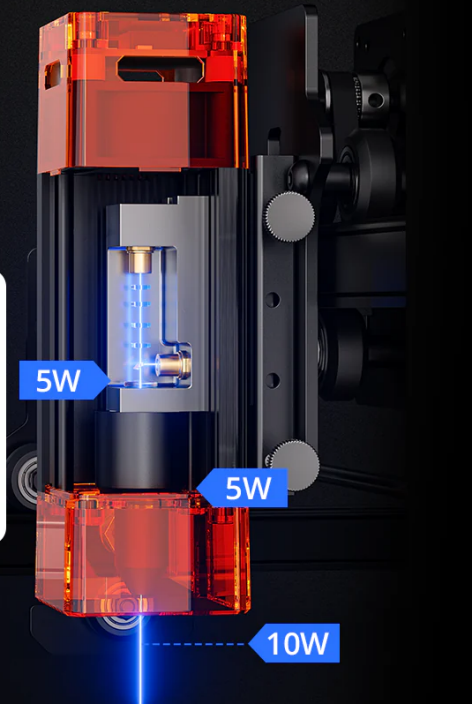
8mm

Paulownia

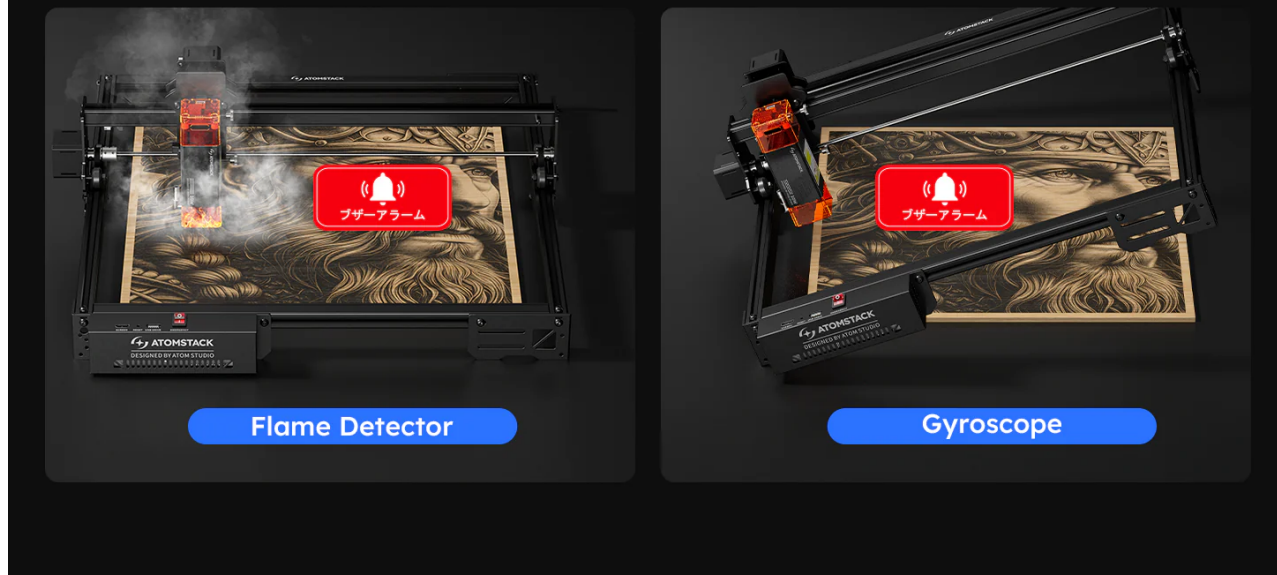
ONE PASS

5mm

Black Acrylic



Safe to Use



Panel s užitečnými tlačítky a připojeními:

Práci stroje můžeme kdykoli zastavit použitím červeného vypínače, vedle kterého se nacházejí i připojení pro jiná zařízení.

Technické specifikace Laser Engraver A10 Pro V2:

- **Model produktu:** ATOMSTACK A10 PRO V2
- **Pracovní plocha:** 410 × 380 mm
- **Funkce:** Gravírování / Řezání
- **Vstupní výkon:** 50W
- **Výstupní výkon laseru:** 10W
- **Maximální rychlost:** 400 mm/s
- **Délka vlny laseru:** 455 ± 5 nm
- **Presnost gravírování:** 0,02 mm
- **Velikost laserového bodu:** 0,06 × 0,08 mm

-
- **Vedení:** Lineární kolejnice
 - **Metody připojení:** USB, Wi-Fi 2.4G
 - **Podporované systémy/zařízení:**
 - **Mobilní:** Android, iOS | **Počítače:** Windows, macOS

 - **Podporované programy:**
LightBurn, LaserGRBL, Atomstack PC, Atomstack APP

 - **Aktualizace ovladače:** Pomocí aplikace AtomStack nebo USB paměti
 - **Podporované formáty souborů:** JPG, JPEG, SVG, PNG, BMP, PDF, G-Code, DXF
 - **Zaostření:** Automatické + ruční (*automatické vyžaduje posuvník Z osy L2*)
 - **Alarm na naklonění:** Ano (naklonění >15°, zvuková signalizace)
 - **Křížové pozicování:** Ano
 - **Detekce plamene:** Ano (*vyžaduje podporu pro Z osu L2*)
 - **Obnovení gravírování po výpadku napájení:** Ano

Certifikáty kvality

- CE
- FCC
- RoHS
- FDA
- PSE

Každá sada obsahuje:

- Laser Engraver A10 Pro V2 Atomstack
- Příslušenství pro montáž
- Vzorové materiály
- USB kabel
- Uživatelská příručka