

Údaje aktuální ke dni: 24-04-2026 08:22

Odkaz na produkt: <https://www.cncworld.cz/elistn-rotan-nstavec-atomstack-r1-pro-p-526.html>



## Čelistní rotační nástavec Atomstack R1 Pro

Cena s DPH **8 430.00 Kč**

Cena bez DPH **6 966.94 Kč**

Dostupnost **K dispozici**

Odesíláme během: **24 hodin**

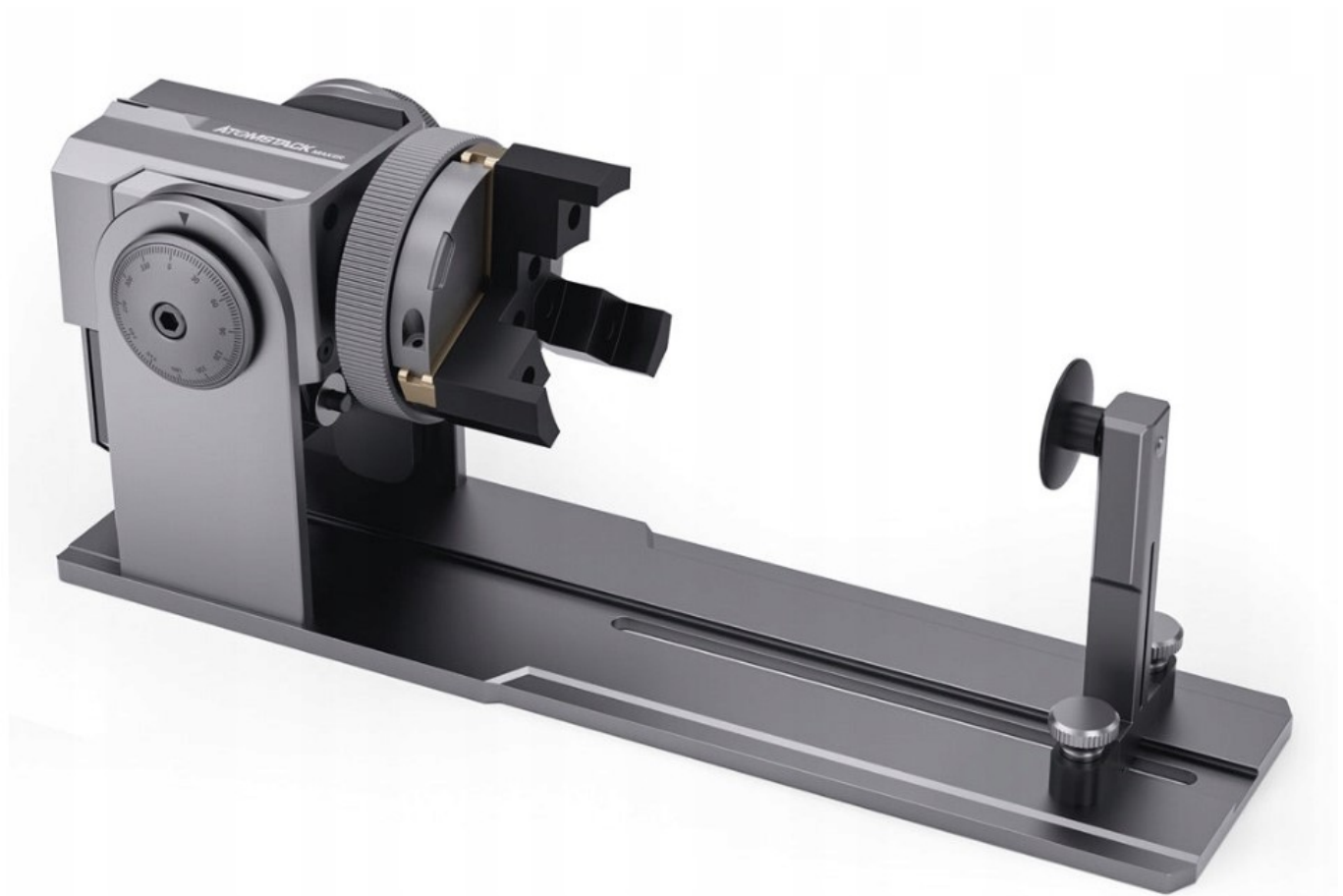
Katalogové číslo **00A5**

Kód výrobce **R3-Pro-A**

Výrobce **Atomstack**

### Popis produktu

### Čelistní rotační nástavec Atomstack R1 Pro pro nepravidelné tvary



### Hlavní vlastnosti:

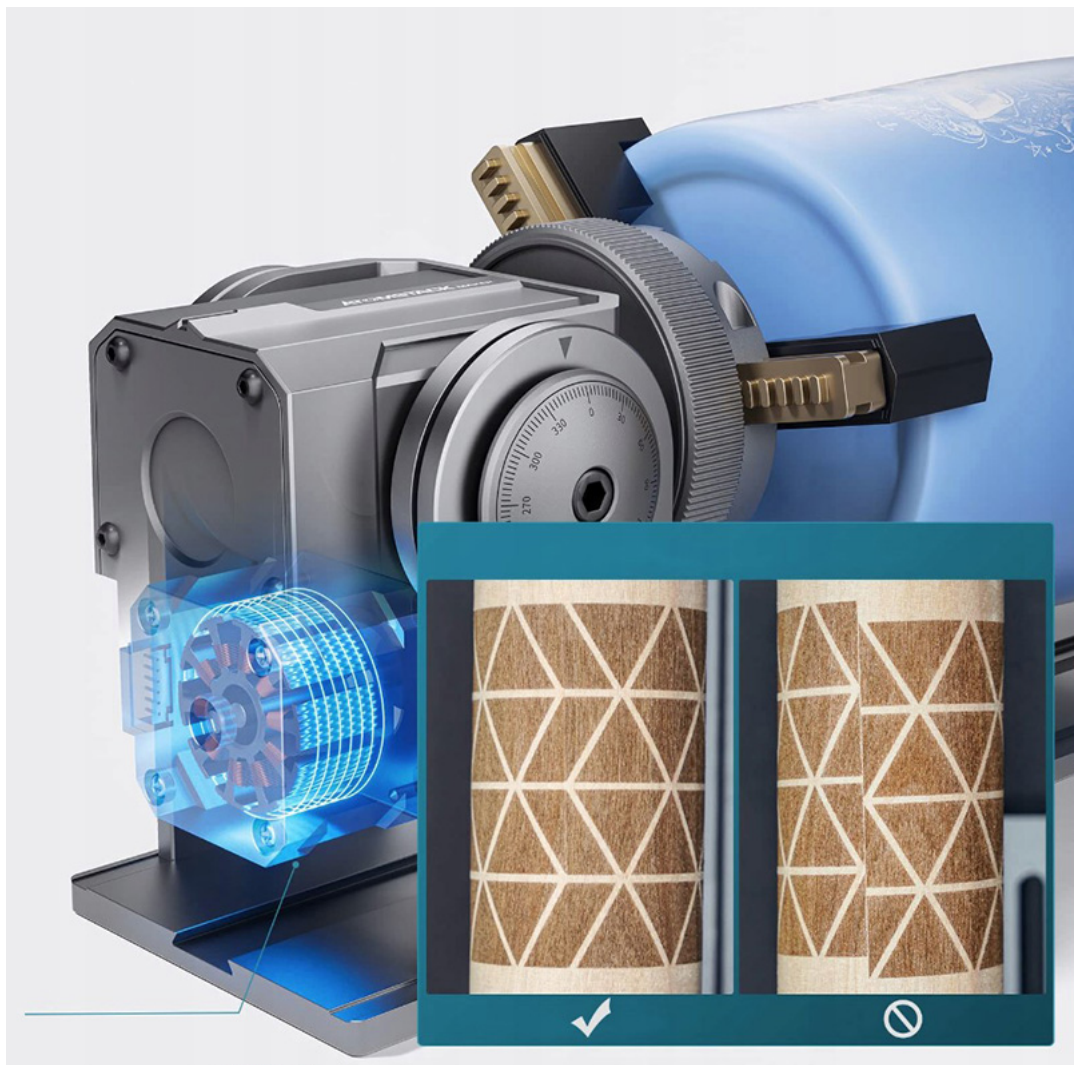
**1. Multifunkčnost:** Pomocí otočného nástavce AtomStack R1 Pro můžete provádět válcové gravírování na plechovky, kulaté dřevěné tyče atd. (1-130 mm); předměty zvláštních tvarů: hrnky s uchem, tvarované válečky atd.; koule: baseballové míčky, skleněné koule, míčky na stolní tenis a jiné čistě kulaté předměty (4-200 mm); prstenové předměty: prsteny, náramky atd. (4-130mm);

**2. Jednoduchá instalace:** Jako průmyslový upínací nástroj přizpůsobený pro laserové gravírovací stroje je nástavec R1 připraven k použití ihned po vybalení, bez nutnosti složité instalace, a lze jej rychle připojit k počítači;

**3. Bezpečnost a stabilita:** Otočný nástavec je vyroben z vysoce pevné hliníkové slitiny a packy jsou vyrobeny z vysoce tvrdé mosazi, která zaručuje pevné a spolehlivé použití a zabraňuje sklouznutí předmětů;

**4. Přesnost a vysoká rychlost:** S podporou motoru s vysokým točivým momentem může maximální rychlost gravírování dosáhnout 6000 mm/min a přesnost gravírování je 0,1 mm;

**5. Vysoká přizpůsobivost:** Rotační nástavec R1 Pro lze připojit ke všem gravírovacím strojům AtomStack a Ortur NEJE xtool a dalším;





**Technická data:**

**Značka:** AtomStack

**Rozměry stroje:** 300x101x122mm

**Rozsah upínání:** Válec: 1-130 mm Oblast: 4-200 mm Prsten: 4-130 mm

**Maximální rychlost gravírování:** 6000mm/min

**Přesnost gravírování:** 0.1mm

**Hmotnost rytých předmětů:** 6000 mm/min pojme předměty do 1,5 kg | 1800 mm/min pojme předměty až do hmotnosti 10 kg s přísavným držákem

**Úhel natočení:** 0-90°

