

Odkaz na produkt: <https://www.cncworld.cz/3v1-roubov-kompresor-15-kw-2300-lmin-500l-ndr-a-odvlhova-p-632.html>



3v1 šroubový kompresor 15 kW | 2300 l/min | 500l nádrž a odvlhčovač

Cena s DPH	164 550.00 Kč
------------	----------------------

Cena bez DPH	135 991.74 Kč
--------------	----------------------

Dostupnost	K dispozici
------------	--------------------

Odesíláme během:	48 hodin
------------------	-----------------

Katalogové číslo	10461
------------------	--------------

Kód výrobce	AHB-20A
-------------	----------------

Výrobce	CNCTech
---------	----------------

Popis produktu

3-v-1 šroubový kompresor AirHorse AHB-20A s 500L nádrží a sušičkou

Řemenový pohon + olejové mazání



Integrovaný 3-v-1 šroubový kompresor AirHorse - komplexní řešení pro čistý a efektivní stlačený vzduch!

Šroubový kompresor AirHorse AHB-20A s řemenovým pohonem a olejovou náplní (výkon 2300 l/min, tlak 10 bar) je **ideální pro nepřetržitý provoz** v náročných průmyslových podmínkách.

Vysokého výkonu šroubových kompresorů řady AHB je dosaženo díky použití vysoce kvalitních materiálů, moderních technologií a přísné kontroly kvality ve všech fázích vývoje a výroby.

Integrovaná 500L tlaková nádoba zajišťuje stabilní tlak, zásobu vzduchu i po vypnutí kompresoru a snižuje pulzaci - což šetří připojené nástroje.

Sušička chrání systém před vlhkostí, korozi a chybami při lakování a prodlužuje životnost celé instalace.

Olejové šroubové kompresory řady AHB jsou **osvědčená a spolehlivá zařízení**, která splňují nejvyšší standardy v celé EU.

POZOR!

Mnoho konkurenčních modelů na trhu je špatně vyrobeno - což se odráží v jejich nízké ceně. AirHorse je přední výrobce šroubových kompresorů a příslušenství v Asii a jejich kompresory mají skutečnou, úplnou certifikaci a prochází rozsáhlými testy.

Nenechte se oklamat „výhodnými nabídkami“ - levné, chybně vyrobené kopie od jiných prodejců představují skutečné riziko.

Nekvalitní vysokotlaké komponenty mohou ohrozit zdraví i život.

Oblasti použití:

- Autoservisy, myčky, pneuservisy.
- Montážní linky (automobily, domácí spotřebiče).
- Těžké strojírenství.
- Těžba a zpracování ropy a zemního plynu.
- Pískovací práce.
- Baličky a výroba PET obalů.
- Lakýrnické práce.
- Chemický a energetický průmysl.
- Výroba velkých strojů.
- Stavební práce.





Vlastnosti

Vysoká energetická účinnost.

Vhodný pro **nepřetržitý / dlouhodobý provoz** (2-3 směny, 5600-8500 hodin ročně).

Kompaktní konstrukce a nízká hlučnost: nevyžaduje samostatnou místnost, může pracovat vedle spotřebiče.

Extrémně nízké otáčky: delší servisní intervaly ložisek.

Třístupňová filtrace oleje: delší životnost filtrů, vyšší kvalita vzduchu.

Hlavní výhody šroubového kompresoru AHB-20A

Řemenový pohon

Řemenový pohon spojuje kompresorovou jednotku s motorem pomocí řemenic. Toto řešení poskytuje **jednoduchou údržbu** a **nízké náklady na servis**. Automatický systém napínání řemenu dále **snižuje provozní náklady**.





Šroubový blok

Šroubové kompresory řady AHB využívají **vysoce přesný šroubový blok**, který nabízí mimořádně dlouhou životnost:

Vysoká účinnost.

35 000 - 40 000 provozních hodin do výměny ložisek.

Celková životnost: **80 000 - 100 000 hodin**.

Přesné párování rotorů zajišťuje maximální odolnost šroubové jednotky.

Elektromotor

Elektromotor má ochrannou třídu **IP54**, vysokou účinnost a odolná ložiska. Jeho výkon je optimálně sladěn se šroubovým blokem, což umožňuje nízké otáčky a prodlužuje životnost. Motor má navíc velkou výkonovou rezervu a zvládne **20% přetížení**.





Řídicí panel

Kompresor je řízen pomocí kontroléru s grafickým uživatelským rozhraním. Všechny provozní údaje jsou zobrazovány na **LCD displeji**. Kontrolér nabízí následující funkce:

Připomenutí údržby.

Úsporný režim – vypnutí motoru při absenci odběru vzduchu.

Ochranné funkce a automatické vypnutí při poruše.

Měkký start.

Zobrazení provozních hodin a **ukládání provozních parametrů**.

Ochrana před neoprávněnou změnou nastavení systému.

Sací ventil

Kompresor používá **sací ventil**, který přesně řídí přívod okolního vzduchu do kompresní komory.





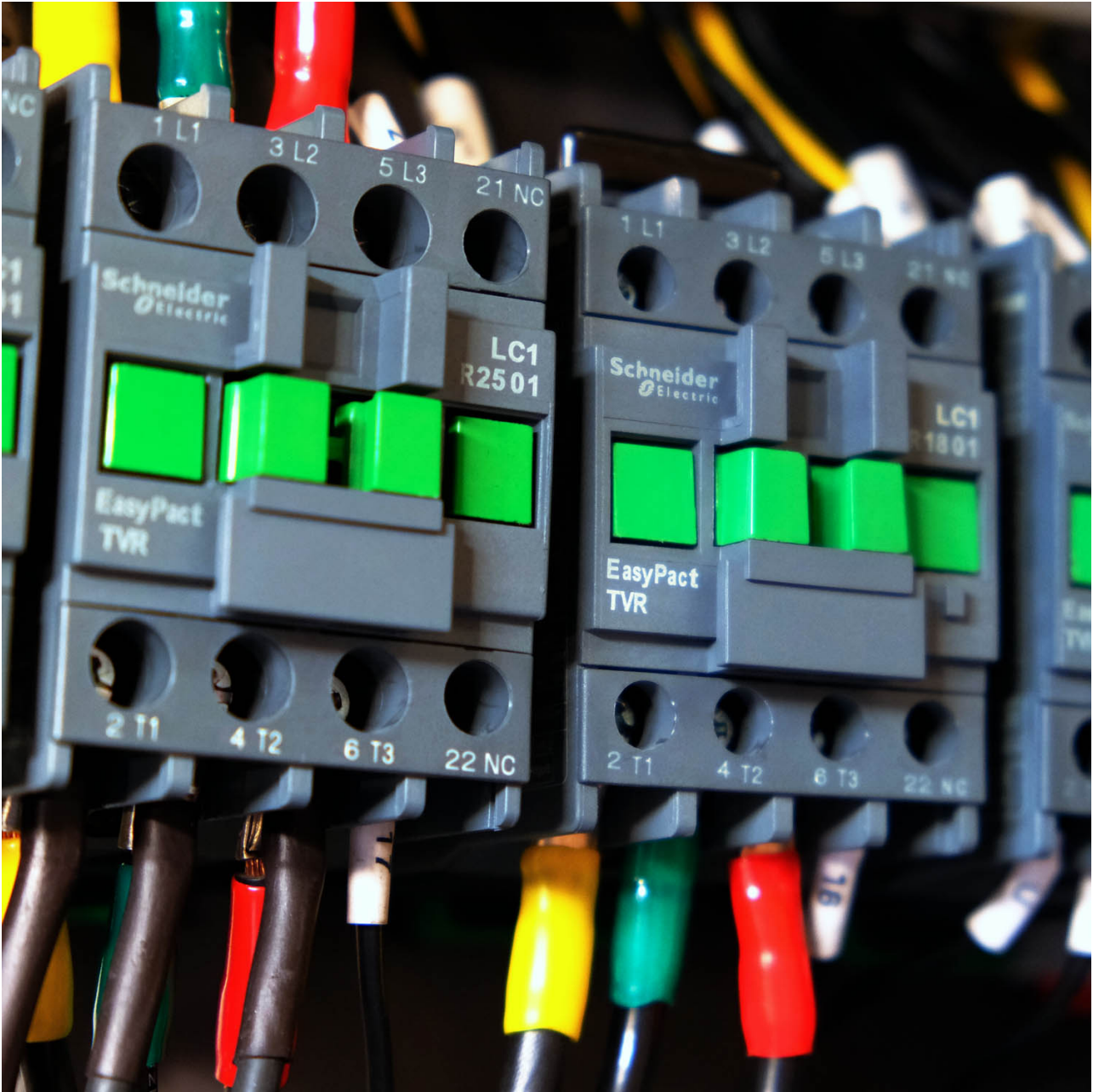
Chladicí ventilátor

Horní chladicí ventilátor pracuje mimořádně efektivně s **nízkou spotřebou energie** a nezpůsobuje žádné dodatečné ztráty během kompresního procesu. Chladicí systém je určen pro teploty okolí **-5 až +45 °C**. Teplota vzduchu na výstupu je pouze o **10-15 °C** vyšší než okolní teplota.

Některé potrubní spoje jsou provedeny jako pevné, aby se minimalizovaly úniky a zvýšila spolehlivost tlakové soustavy.

Elektrické komponenty SCHNEIDER

Zařízení používá vysoce kvalitní elektrické komponenty od **francouzského výrobce SCHNEIDER (Francie)**.





Filtry

Kompresor využívá **vícetupňový filtrační systém**.

Na sání vzduchu je panelový filtr určený k předfiltraci nasávaného i chladicího vzduchu (**odstraňuje až 99,9 % nečistot**).

Kombinovaný hliníkový chladič obsahuje **chladič oleje** i **chladič stlačeného vzduchu**, což zajišťuje **třístupňovou filtraci**.

Olejový filtr má **filtrační schopnost 9 mikronů** a nabízí **o 20 % delší životnost** než srovnatelné produkty.

Technické údaje šroubového kompresoru AHB-20A:

- **Výkon**, L/min: 2300
- **Provozní tlak**, bar: 10
- **Výkon motoru**, kW: 15
 - **Hlučnost**, dB: 70
- **Napájecí napětí**, V: 380
- **Sušička vzduchu**: Ano
- **Stupeň ochrany**: IP54
- **Tlaková nádoba**: Ano
- **Typ pohonu**: Řemenový
 - **Mazání**: Olejové
 - **Chlazení**: Vzduchové
- **Pracovní teplota**, °C: -5 až +45
 - **Připojení**, palce: 3/4
- **Rozměry d x š x v**, mm: 2000 x 800 x 1800
 - **Hmotnost**, kg: 540