

Odkaz na produkt: <https://www.cncworld.cz/3v1-roubov-kompresor-11-kw-1500-lmin-500l-ndr-a-odvlhova-p-631.html>



3v1 šroubový kompresor 11 kW | 1500 l/min | 500l nádrž a odvlhčovač

Cena s DPH **155 520.00 Kč**

Cena bez DPH **128 528.93 Kč**

Dostupnost **K dispozici**

Odesíláme během: **48 hodin**

Katalogové číslo **10460**

Kód výrobce **AHB-15A**

Výrobce **CNCTech**

Popis produktu

3-v-1 šroubový kompresor AirHorse AHB-20A s 500L zásobníkem a sušičkou

Řemenový pohon + olejová náplň



Integrovaný 3-v-1 šroubový kompresor AirHorse - komplexní řešení pro čistý a efektivní stlačený vzduch!

Šroubový kompresor AirHorse AHB-20A s řemenovým pohonem a olejovou náplní (výkon 2300 l/min, tlak 10 bar) je **ideální pro nepřetržitý provoz** v náročných průmyslových podmínkách.

Vysokého výkonu řady AHB je dosaženo použitím vysoce kvalitních materiálů, pokročilých technologií a přísné kontroly kvality ve všech fázích vývoje a výroby.

Integrovaný zásobník o objemu 500 l zajišťuje stabilní tlak, zásobu vzduchu i po vypnutí kompresoru a tlumí

pulzace, což je šetrnější k připojeným nástrojům.

Sušička chrání zařízení před vlhkostí, korozí a chybami při lakování a prodlužuje životnost celého systému.

Olejové šroubové kompresory řady AHB jsou **osvědčená a spolehlivá zařízení**, která splňují nejvyšší standardy EU.

POZOR!

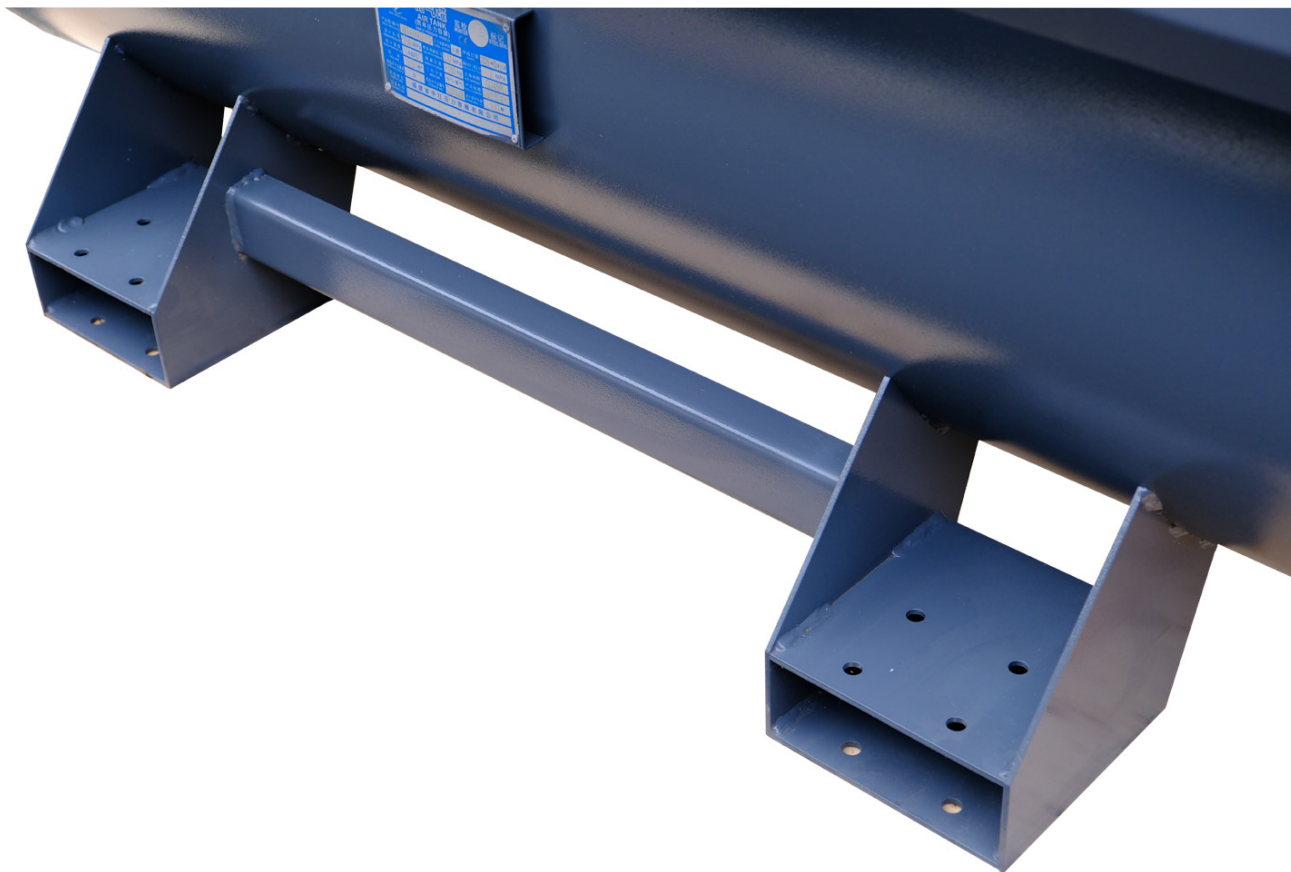
Mnoho konkurenčních modelů na trhu je vyráběno velmi nedbale - nízká cena to odráží. AirHorse je přední výrobce šroubových kompresorů a příslušenství v Asii a jejich kompresory podléhají skutečné, kompletní certifikaci a rozsáhlému testování.

Nenechte se zmást „výhodnými nabídkami“ - levné, chybně vyrobené alternativy představují skutečné riziko. Nesprávně vyrobené vysokotlaké komponenty mohou být nebezpečné pro zdraví nebo život.

Oblasti použití:

- Autoservisy, myčky, pneuservisy.
- Montážní linky (automobily, domácí spotřebiče).
- Těžké strojírenství.
- Těžba a zpracování ropy a plynu.
- Pískování.
- Plnicí linky a výroba PET lahví.
- Lakýrnické práce.
- Chemický a energetický průmysl.
- Výroba velkých strojů.
- Stavební práce.





Vlastnosti

Vysoká energetická účinnost.

Vhodný pro **dlouhodobý / nepřetržitý provoz** (2-3 směny, 5600-8500 hodin ročně).

Kompaktní konstrukce a nízká hlučnost: nevyžaduje samostatnou místnost.

Mimořádně nízké otáčky: prodlužují životnost ložisek.

Třístupňová filtrace oleje: delší životnost filtrů, lepší kvalita vzduchu.

Hlavní výhody šroubového kompresoru AHB-20A

Řemenový pohon

Díky řemenovému pohonu je kompresorová jednotka spojena s motorem pomocí řemenic. Tato konstrukce se vyznačuje **jednoduchou údržbou a nízkými servisními náklady**. Automatické napínání řemenu **snižuje náklady na údržbu**.





Šroubový blok

Řada AHB používá **šroubový blok**, který nabízí vynikající životnost:

Vysoká účinnost.

35 000 - 40 000 provozních hodin do výměny ložisek.

Celková životnost: **80 000 - 100 000 hodin**

Precizně broušené rotory zajišťují dlouhou životnost šroubového bloku.

Elektromotor

Elektromotor má třídu ochrany IP54, vysokou účinnost a odolná ložiska. Výkon motoru je přizpůsoben objemu šroubového bloku, což umožňuje nízké otáčky a prodlužuje životnost. Motor má také vysokou výkonovou rezervu a **snese 20% přetížení**.





Řídicí panel

Kompresor je řízen kontrolérem s uživatelským rozhraním. Provozní stav je zobrazen na **LCD displeji**. Kontrolér nabízí tyto funkce:

Připomenutí údržby.

Úsporný režim (vypnutí motoru při absenci potřeby vzduchu).

Ochrana a vypnutí při poruše.

Měkký start.

Zobrazení provozních hodin, **ukládání provozních dat**.

Ochrana před neoprávněnou změnou parametrů.

Sací ventil

Kompresor používá **sací ventil**, který přesně řídí přívod okolního vzduchu do kompresní komory.



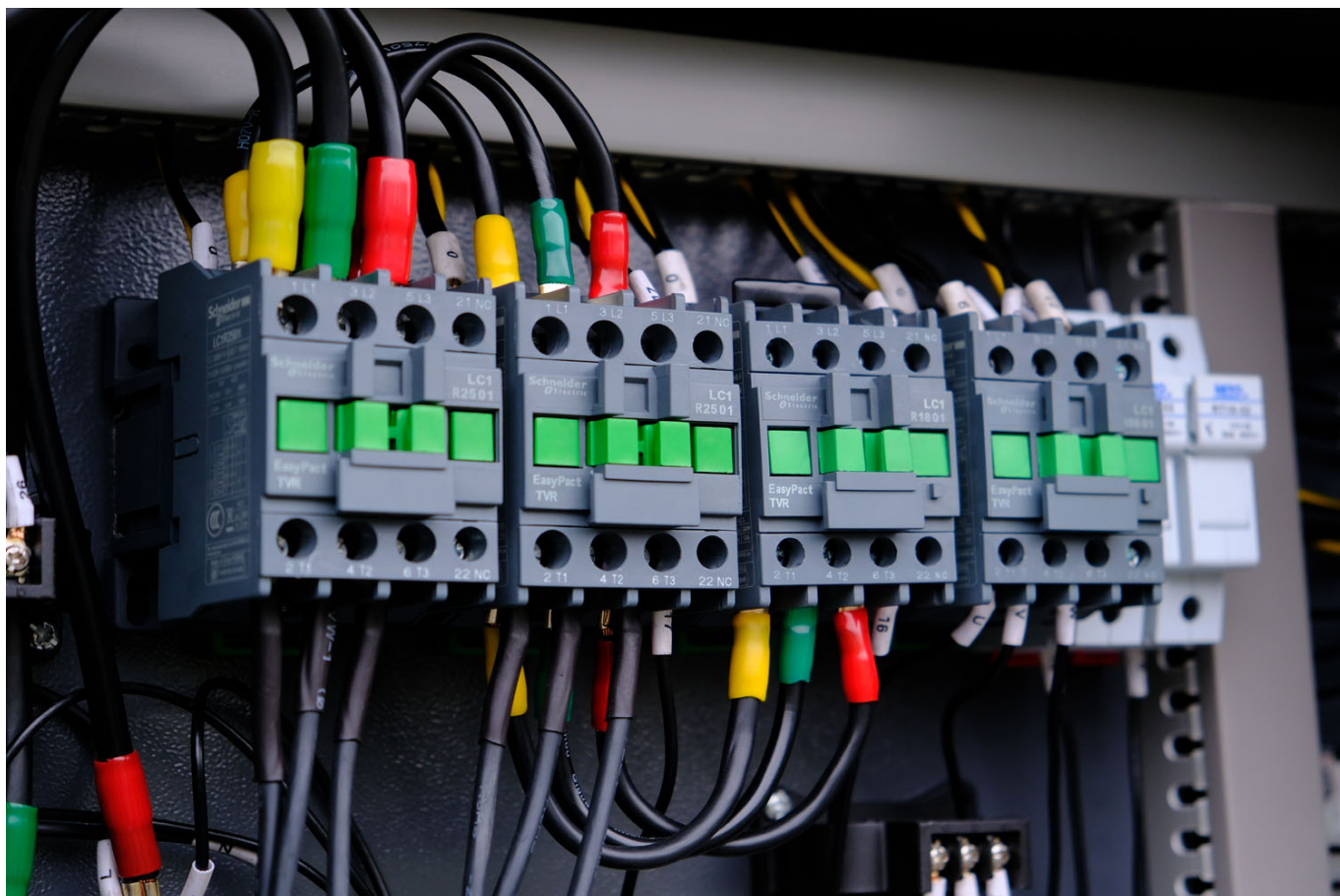


Chladicí ventilátor

Horní chladicí ventilátor se vyznačuje **velmi vysokou účinností a nízkou spotřebou energie**. Chladicí systém je určen pro okolní teploty **-5 až +45 °C**. Teplota stlačeného vzduchu na výstupu je pouze **o 10-15 °C** vyšší než teplota okolí. Některé potrubní spoje jsou provedeny jako pevné, aby se minimalizovaly úniky.

Elektrické komponenty SCHNEIDER

Zařízení používá vysoce kvalitní elektrické komponenty **francouzského výrobce SCHNEIDER**.





Filtry

Kompresor používá **filtry a filtrační systémy**.

Na přívodu vzduchu je panelový filtr pro předfiltraci nasávaného vzduchu i přívodu chladicího vzduchu (filtruje **99,9 %** vzduchu). Kombinovaný hliníkový chladič obsahuje **chladič oleje a chladič stlačeného vzduchu** a umožňuje **třístupňovou filtraci**.

Olejový filtr má **filtrační přesnost 9 mikronů** a **o 20 % delší životnost** než srovnatelné produkty.

Technické údaje šroubového kompresoru AHB-15A:

- **Výkon**, m³/min: 1,3
- **Provozní tlak**, bar: 10
- **Výkon motoru**, kW: 11
 - **Hlučnost**, dB: 70
- **Napájecí napětí**, V: 380
- **Sušička vzduchu**: Ano
- **Třída ochrany**: IP54
 - **Vzdušník**: Ano
- **Typ pohonu**: Řemenový pohon
 - **Mazání**: Olejové mazání
- **Chlazení**: Vzduchem chlazený
- **Provozní teplota**, °C: -5 až +45
 - **Připojení**, palce: 3/4
- **Rozměry d x š x v**, mm: 1900x800x1630
 - **Hmotnost**, kg: 420